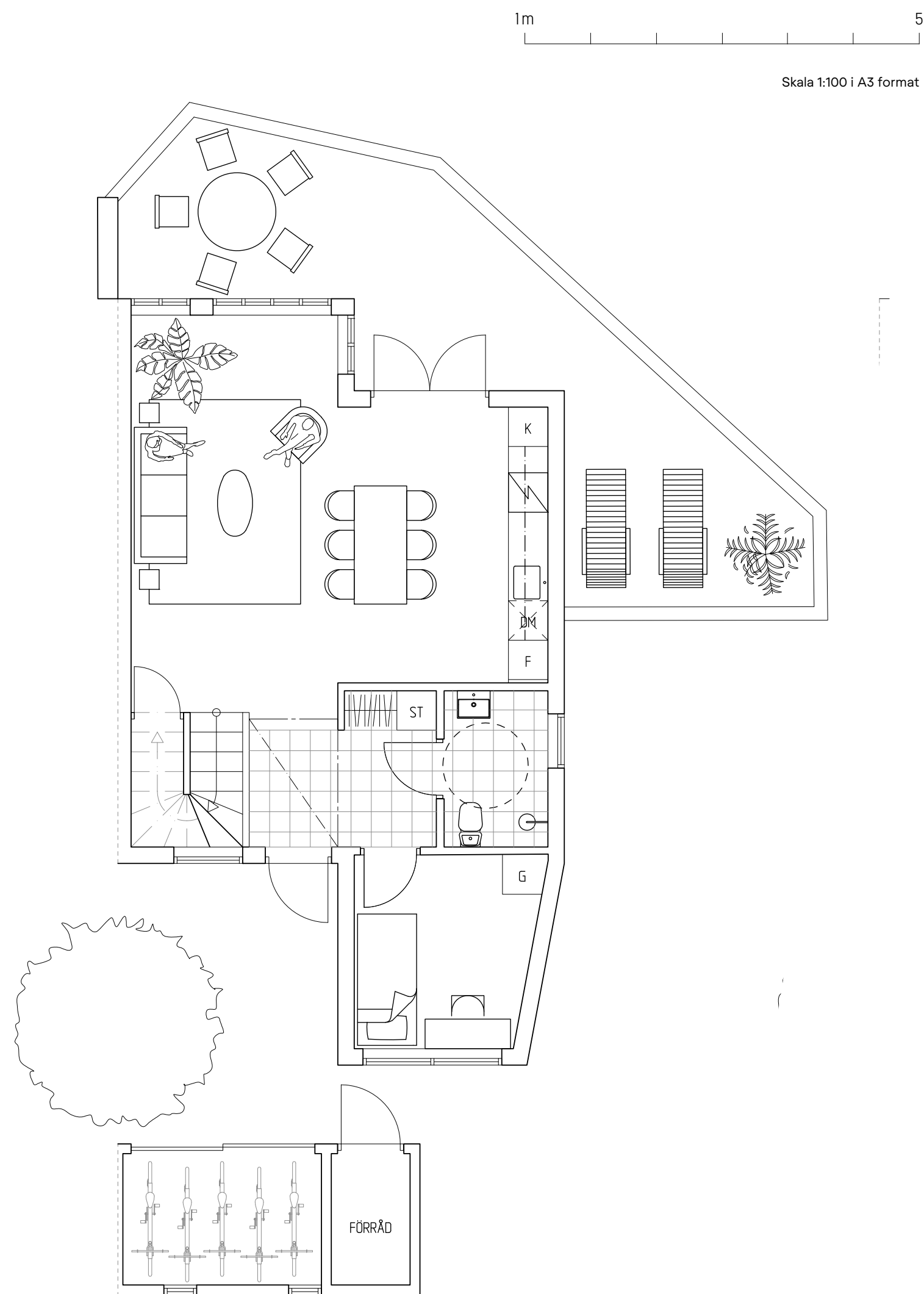


HUS 01 - GULLA



LGH A - HUS 01

144 M²

32 M² UTEPLATS

6 RUM & KÖK

3 PLAN

AVGIFT - 5 952 SEK

Välkomnande hall med magnifik takhöjd hela vägen upp tillnock. Vackert kalkstensgolv och god förvaring.

Kök och vardagsrum i öppen planlösning med stora fönsterpartier och altandörrar mot uteplatsen i söder. Genomgående vacker ljus ekparkett. Här finns gott om plats för möblemang och umgänge.

Ljust arkitektritad kök som sobert smälter in i rummet. Bänkskiva och stänkskydd i grå kalksten.

Intill hallen finns badrum i kalksten med dusch och fönster.

Mindre sovrum/arbetsrum.

Den arkitektritade trappan leder upp till husets mellersta plan.

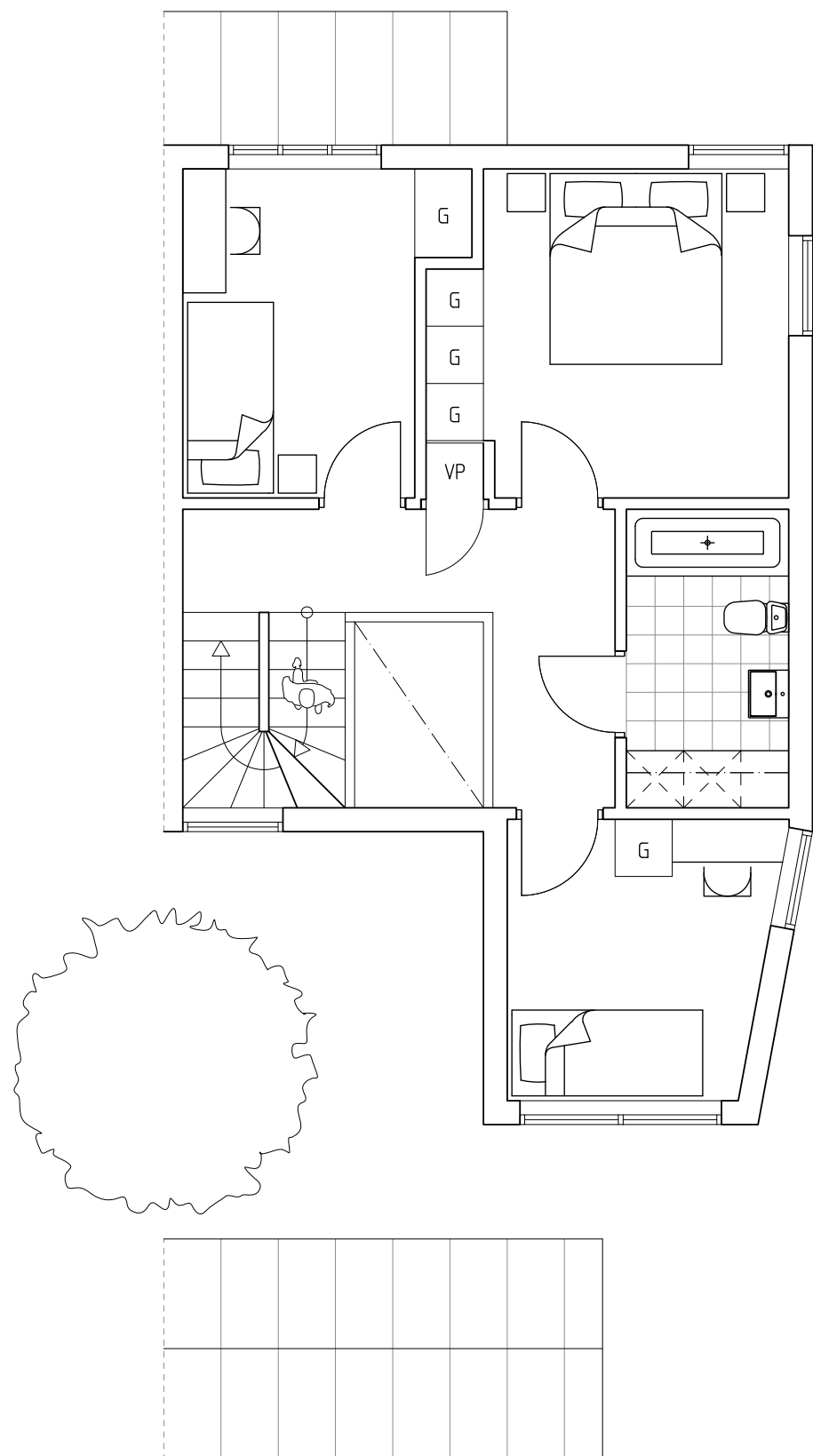
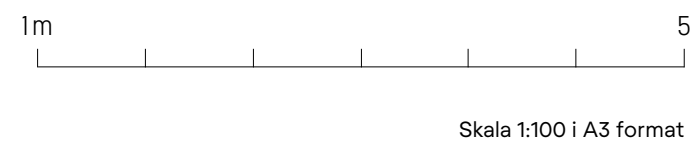
Här finns tre utmärkta sovrum varav ett större hörnsovrum med generös förvaring.

Stort badrum i kalksten med inbyggingsbadkar samt tvätt och tork med praktisk bänkskiva och förvaring.

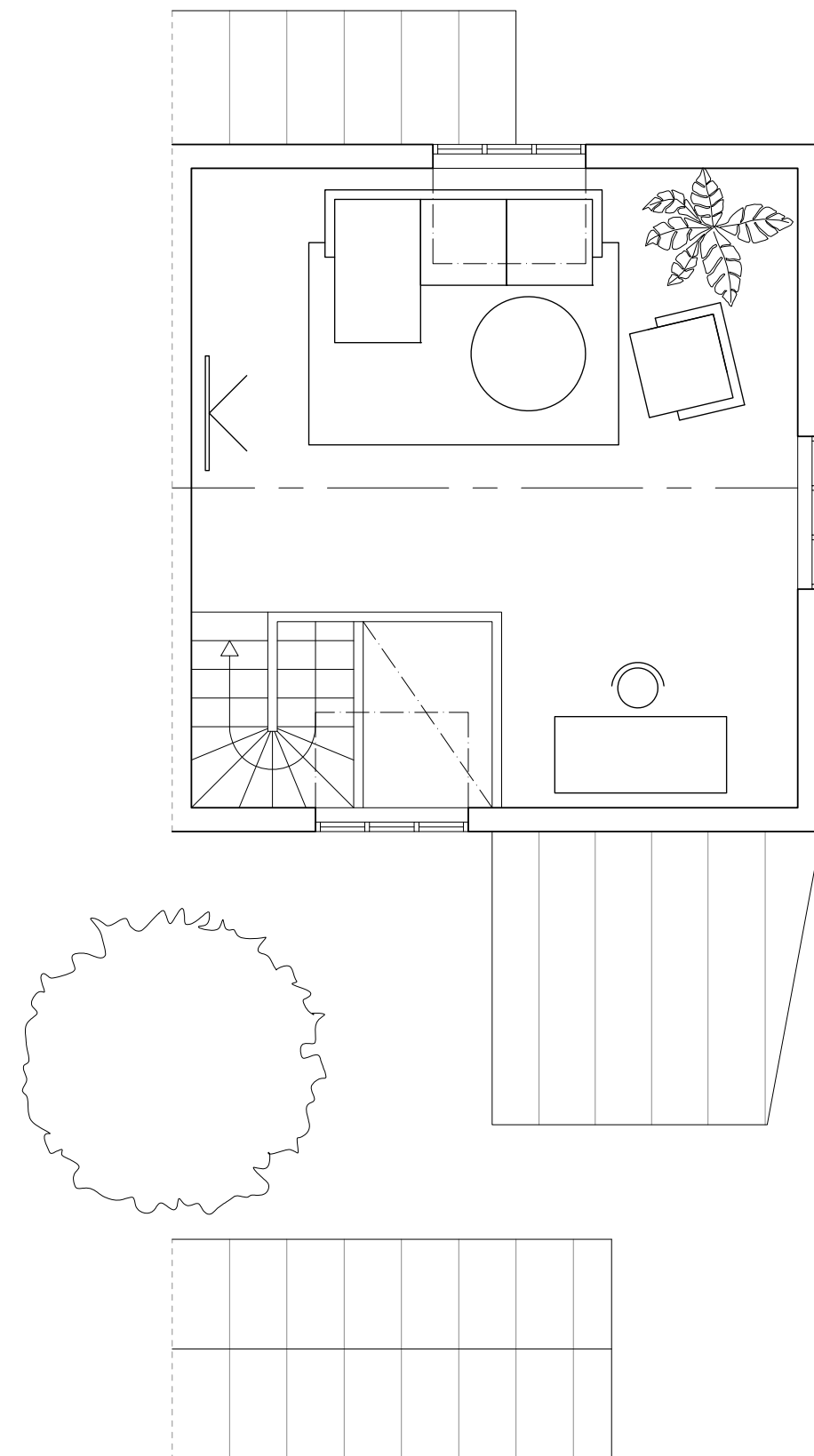
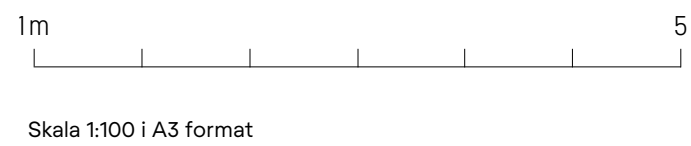
Trappan leder vidare upp till det stora vindsrummet med fönster i tre väderstreck.

Här erbjuds flera möjligheter till disponering och en fantastisk utsikt över Storängen.

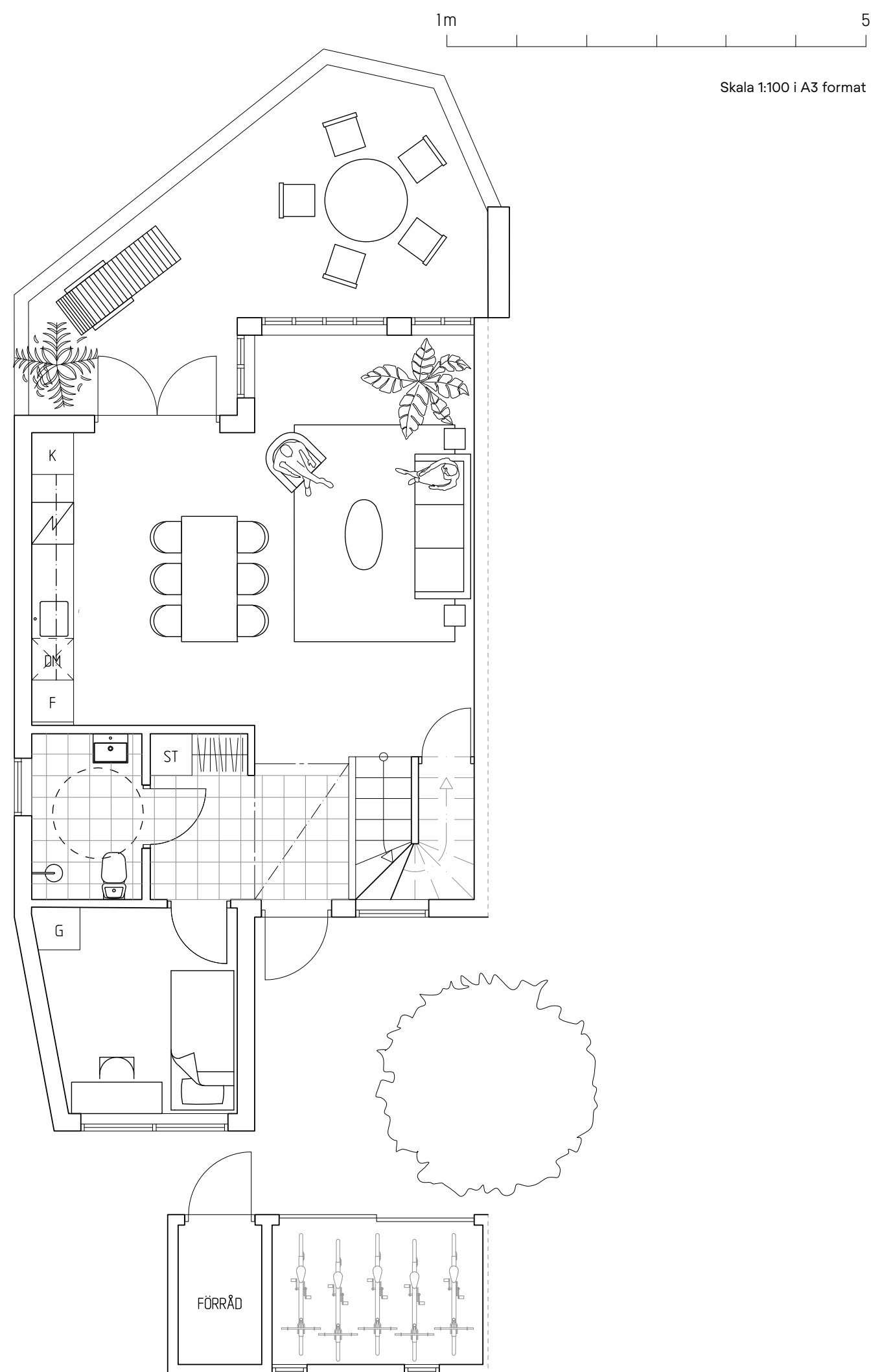
K Kylskåp	U Ugn	TM Tvättmaskin	G Garderob
F Frys	D Diskmaskin	TT Torktumlare	S Städskåp



- | | | | |
|------------------|---------------------|-----------------------|-------------------|
| K Kylskåp | U Ugn | TM Tvättmaskin | G Garderob |
| F Frys | D Diskmaskin | TT Torktumlare | S Städskåp |



- | | | | |
|------------------|---------------------|-----------------------|-------------------|
| K Kylskåp | U Ugn | TM Tvättmaskin | G Garderob |
| F Frys | D Diskmaskin | TT Torktumlare | S Städskåp |



LGH B - HUS 01

144 M²

31 M² UTEPLATS

6 RUM & KÖK

3 PLAN

AVGIFT - 5 952 SEK

Välkomnande hall med magnifik takhöjd hela vägen upp tillnock. Vackert kalkstengolv och god förvaring.

Kök och vardagsrum i öppen planlösning med stora fönsterpartier och altandörrar mot uteplatsen i söder. Genomgående vacker ljus ekparkett. Här finns gott om plats för möblemang och umgänge.

Ljust arkitektritad kök som sobert smälter in i rummet. Bänkskiva och stänkskydd i grå kalksten.

Intill hallen finns badrum i kalksten med dusch och fönster.

Mindre sovrum/arbetsrum.

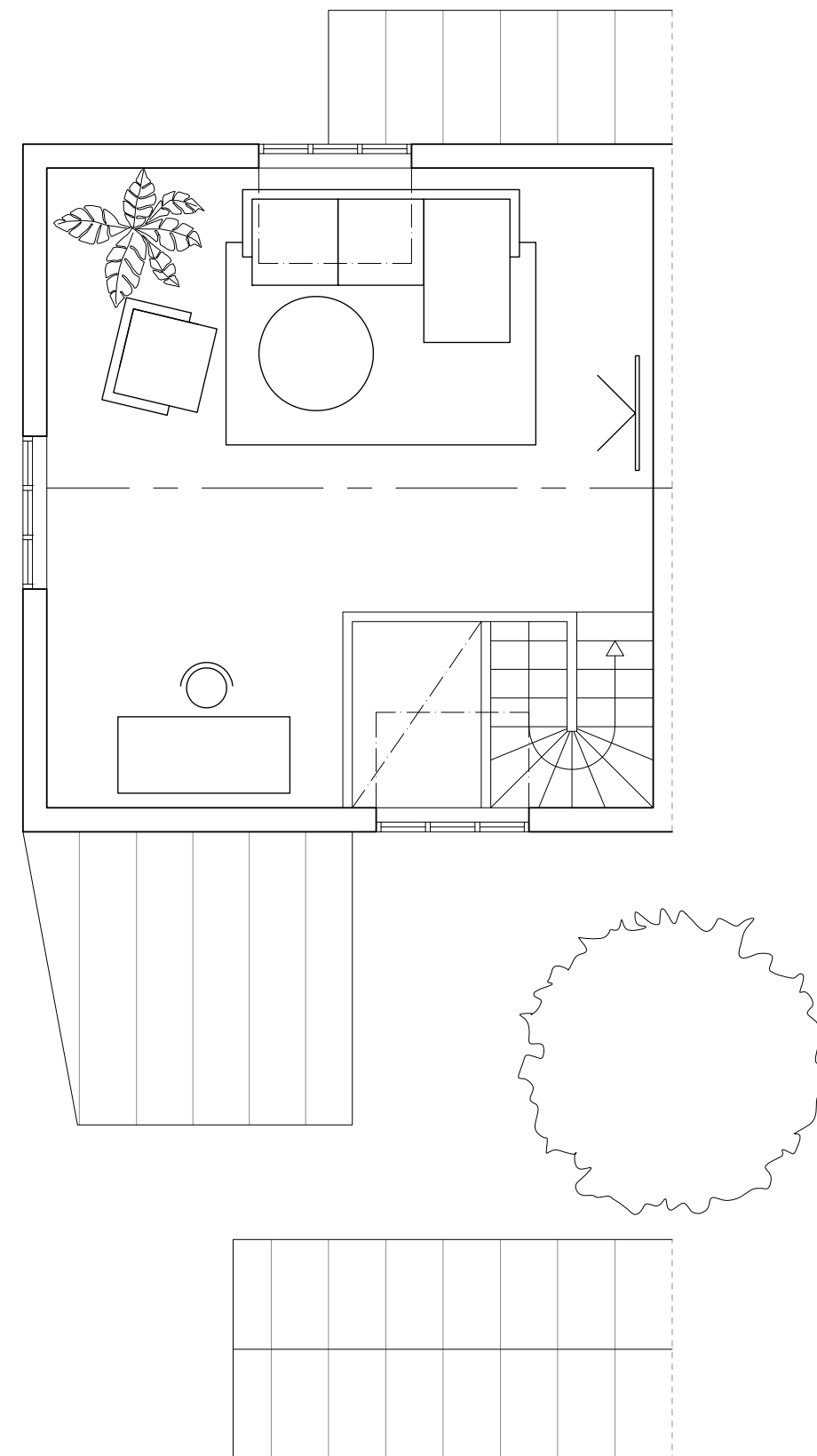
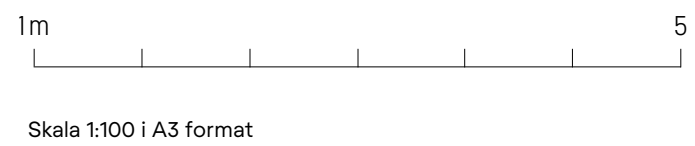
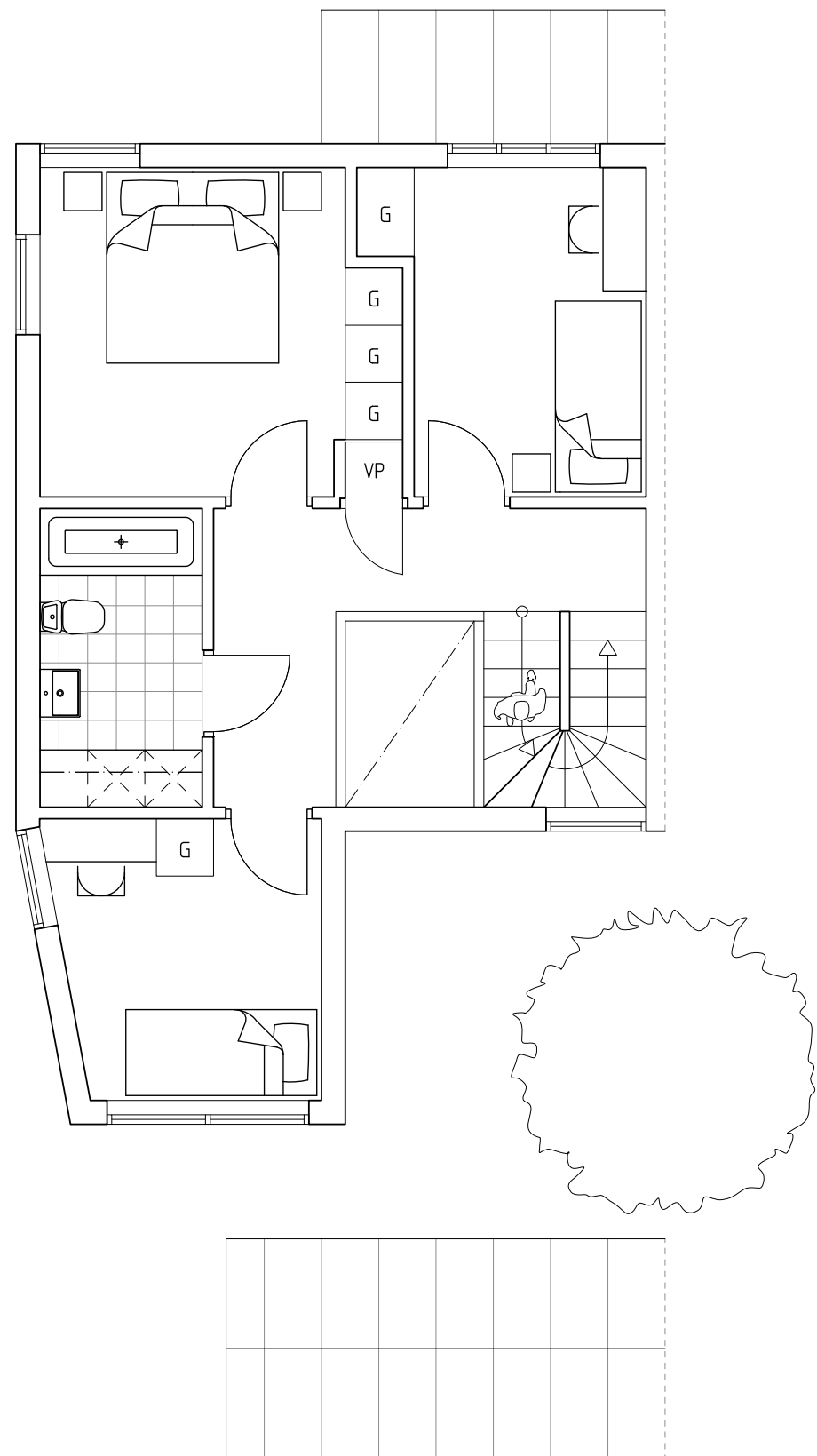
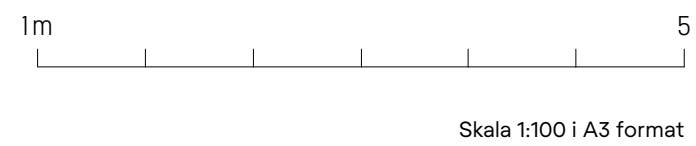
Den arkitektritade trappan leder upp till husets mellersta plan.

Här finns tre utmärkta sovrum varav ett större hörnsovrum med generös förvaring.

Stort badrum i kalksten med inbyggingsbadkar samt tvätt och tork med praktisk bänkskiva och förvaring.

Trappan leder vidare upp till det stora vindsrummet med fönster i tre väderstreck.

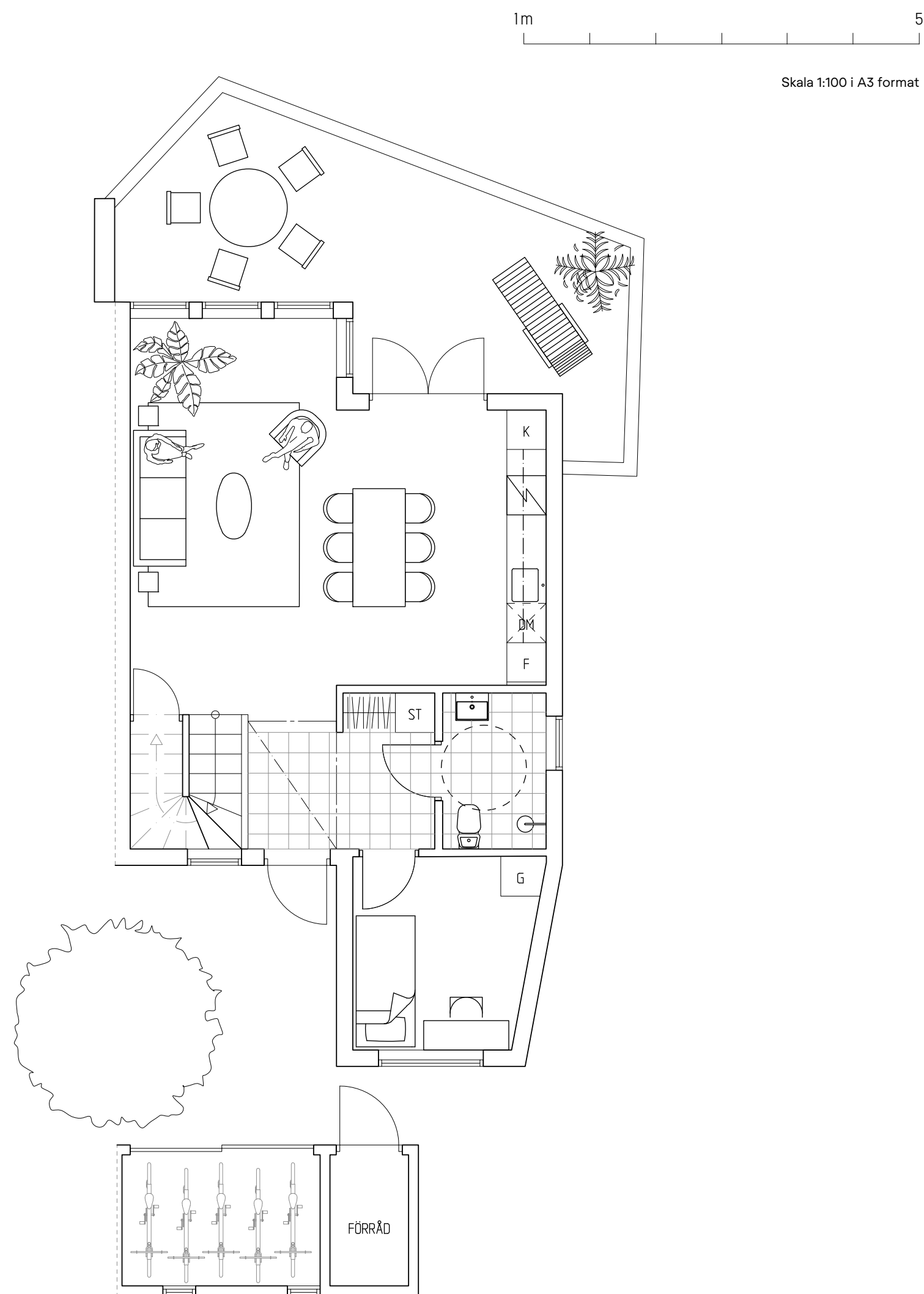
Här erbjuds flera möjligheter till disponering och en fantastisk utsikt över Storängen.



- | | | | |
|------------------|---------------------|-----------------------|-------------------|
| K Kylskåp | U Ugn | TM Tvättmaskin | G Garderob |
| F Frys | D Diskmaskin | TT Torktumlare | S Städskåp |

- | | | | |
|------------------|---------------------|-----------------------|-------------------|
| K Kylskåp | U Ugn | TM Tvättmaskin | G Garderob |
| F Frys | D Diskmaskin | TT Torktumlare | S Städskåp |

HUS 02 - GRÅA



LGH C - HUS 02

144 M²

26 M² UTEPLATS

6 RUM & KÖK

3 PLAN

AVGIFT - 5 952 SEK

Välkomnande hall med magnifik takhöjd hela vägen upp tillnock. Vackert kalkstensgolv och god förvaring.

Kök och vardagsrum i öppen planlösning med stora fönsterpartier och altandörrar mot uteplatsen i söder. Genomgående vacker ljus ekparkett. Här finns gott om plats för möblemang och umgänge.

Ljust arkitektritad kök som sobert smälter in i rummet. Bänkskiva och stänkskydd i grå kalksten.

Intill hallen finns badrum i kalksten med dusch och fönster.

Mindre sovrum/arbetsrum.

Den arkitektritade trappan leder upp till husets mellersta plan.

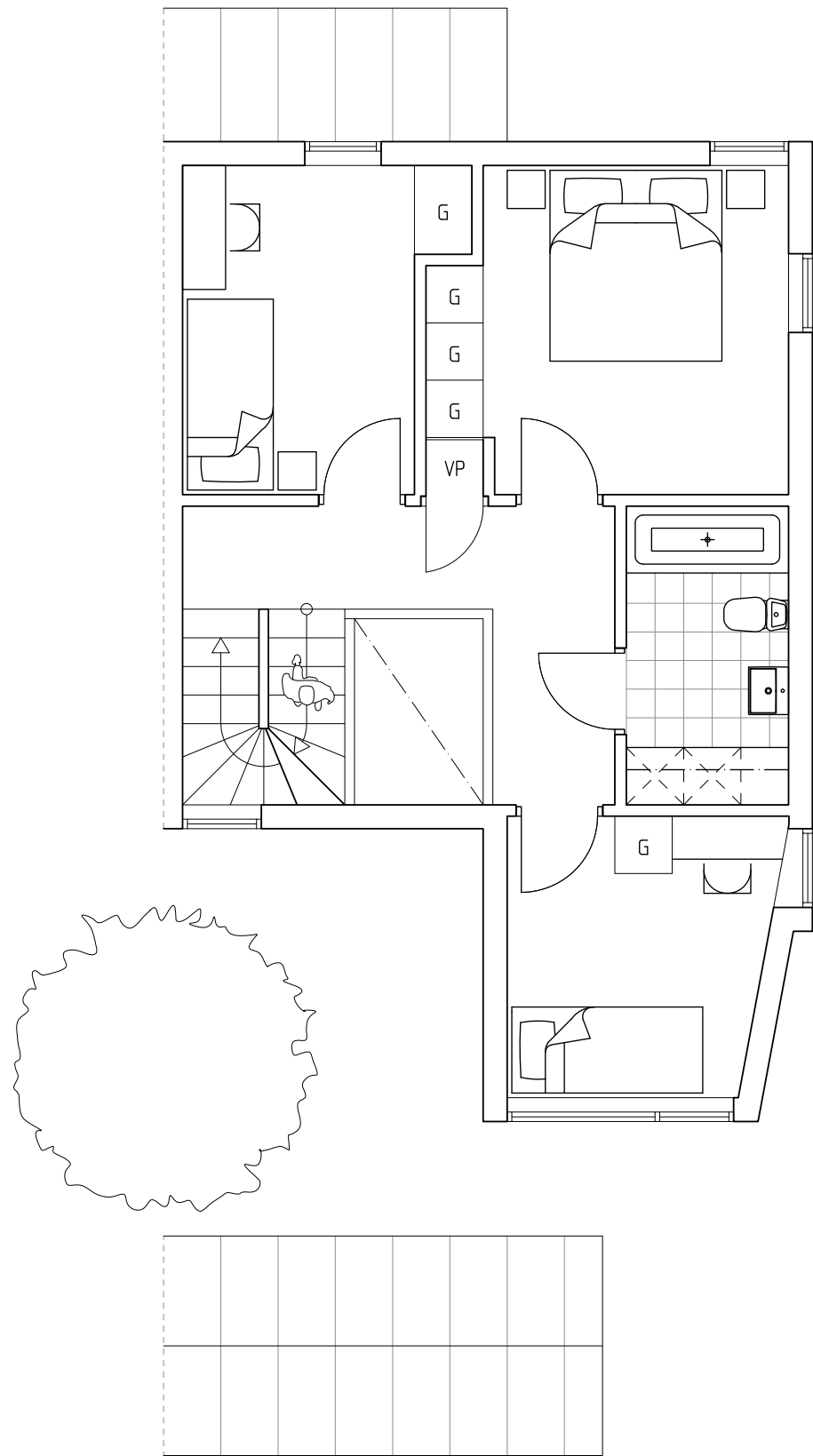
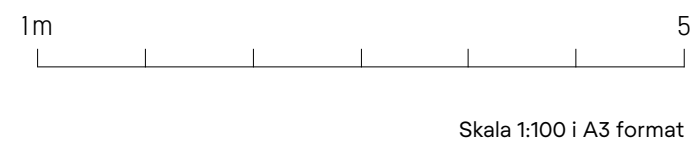
Här finns tre utmärkta sovrum varav ett större hörnsovrum med generös förvaring.

Stort badrum i kalksten med inbyggingsbadkar samt tvätt och tork med praktisk bänkskiva och förvaring.

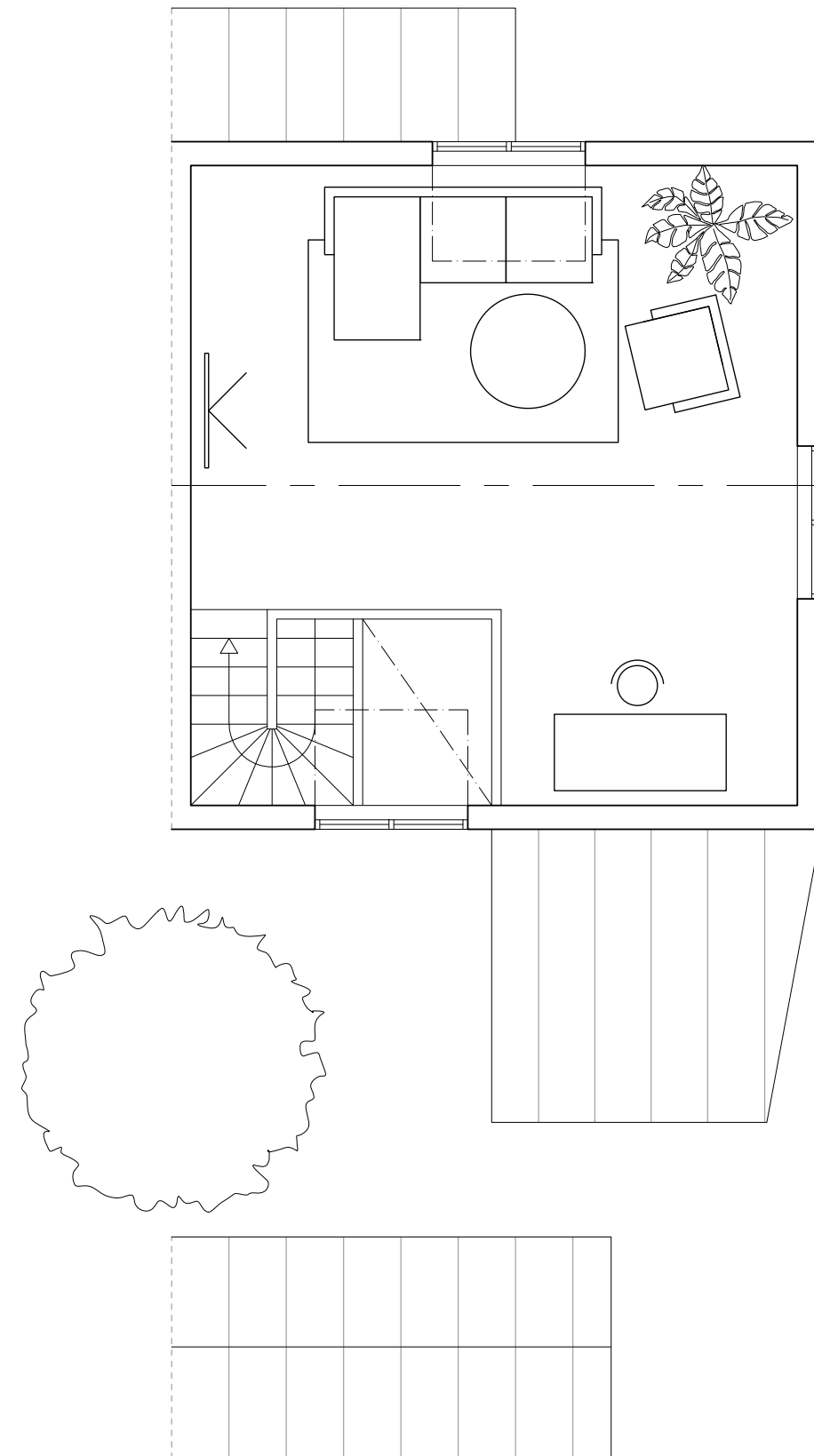
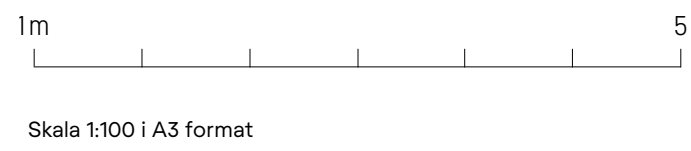
Trappan leder vidare upp till det stora vindsrummet med fönster i tre väderstreck.

Här erbjuds flera möjligheter till disponering och en fantastisk utsikt över Storängen.

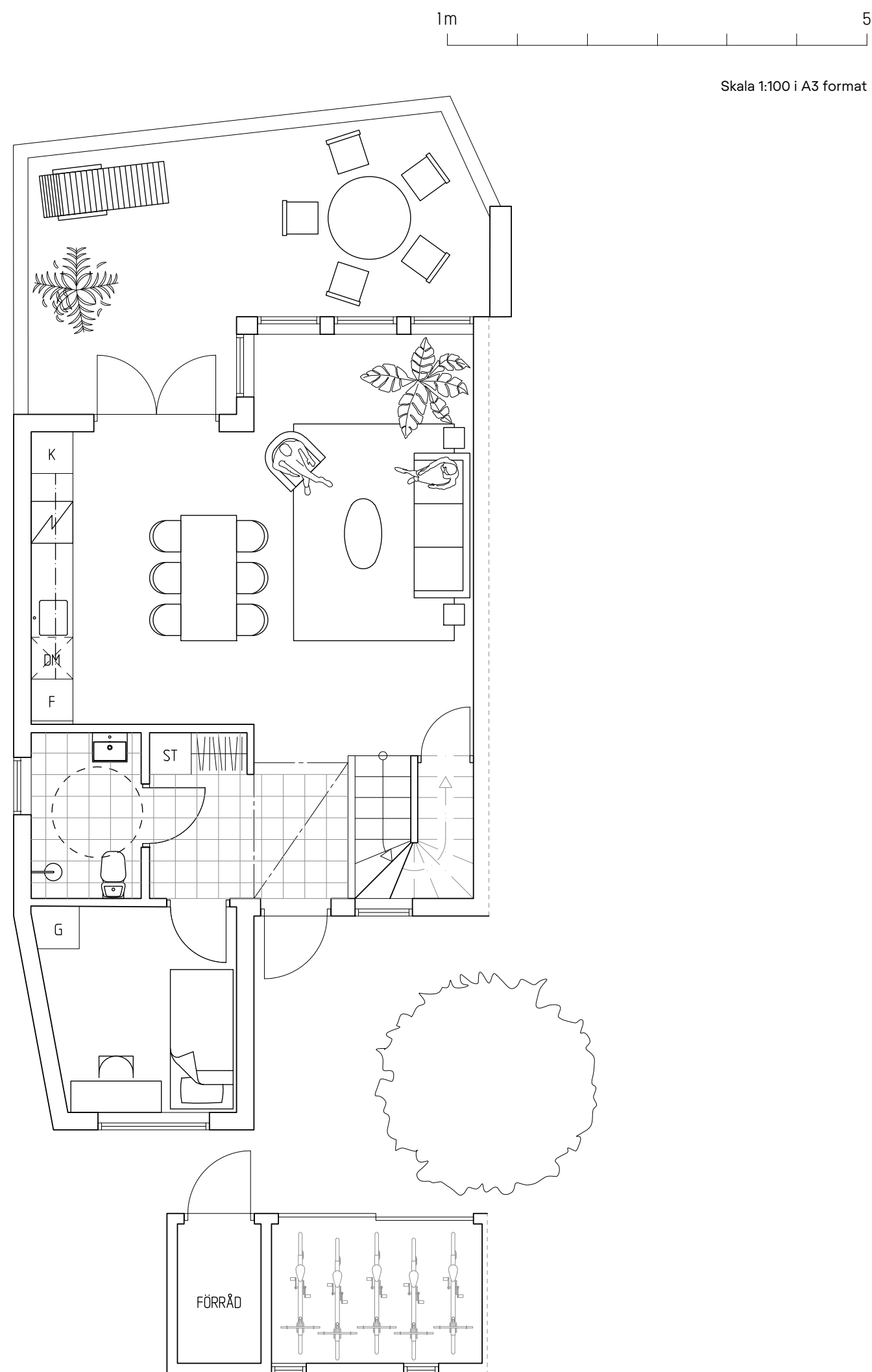
K Kylskåp	U Ugn	TM Tvättmaskin	G Garderob
F Frys	D Diskmaskin	TT Torktumlare	S Städskåp



- | | | | |
|------------------|---------------------|-----------------------|-------------------|
| K Kylskåp | U Ugn | TM Tvättmaskin | G Garderob |
| F Frys | D Diskmaskin | TT Torktumlare | S Städskåp |



- | | | | |
|------------------|---------------------|-----------------------|-------------------|
| K Kylskåp | U Ugn | TM Tvättmaskin | G Garderob |
| F Frys | D Diskmaskin | TT Torktumlare | S Städskåp |



LGHD - HUS 02

144 M²

23 M² UTEPLATS

6 RUM & KÖK

3 PLAN

AVGIFT - 5 952 SEK

Välkomnande hall med magnifik takhöjd hela vägen upp tillnock. Vackert kalkstensgolv och god förvaring.

Kök och vardagsrum i öppen planlösning med stora fönsterpartier och altandörrar mot uteplatsen i söder. Genomgående vacker ljus ekparkett. Här finns gott om plats för möblemang och umgänge.

Ljust arkitektritad kök som sobert smälter in i rummet. Bänkskiva och stänkskydd i grå kalksten.

Intill hallen finns badrum i kalksten med dusch och fönster.

Mindre sovrum/arbetsrum.

Den arkitektritade trappan leder upp till husets mellersta plan.

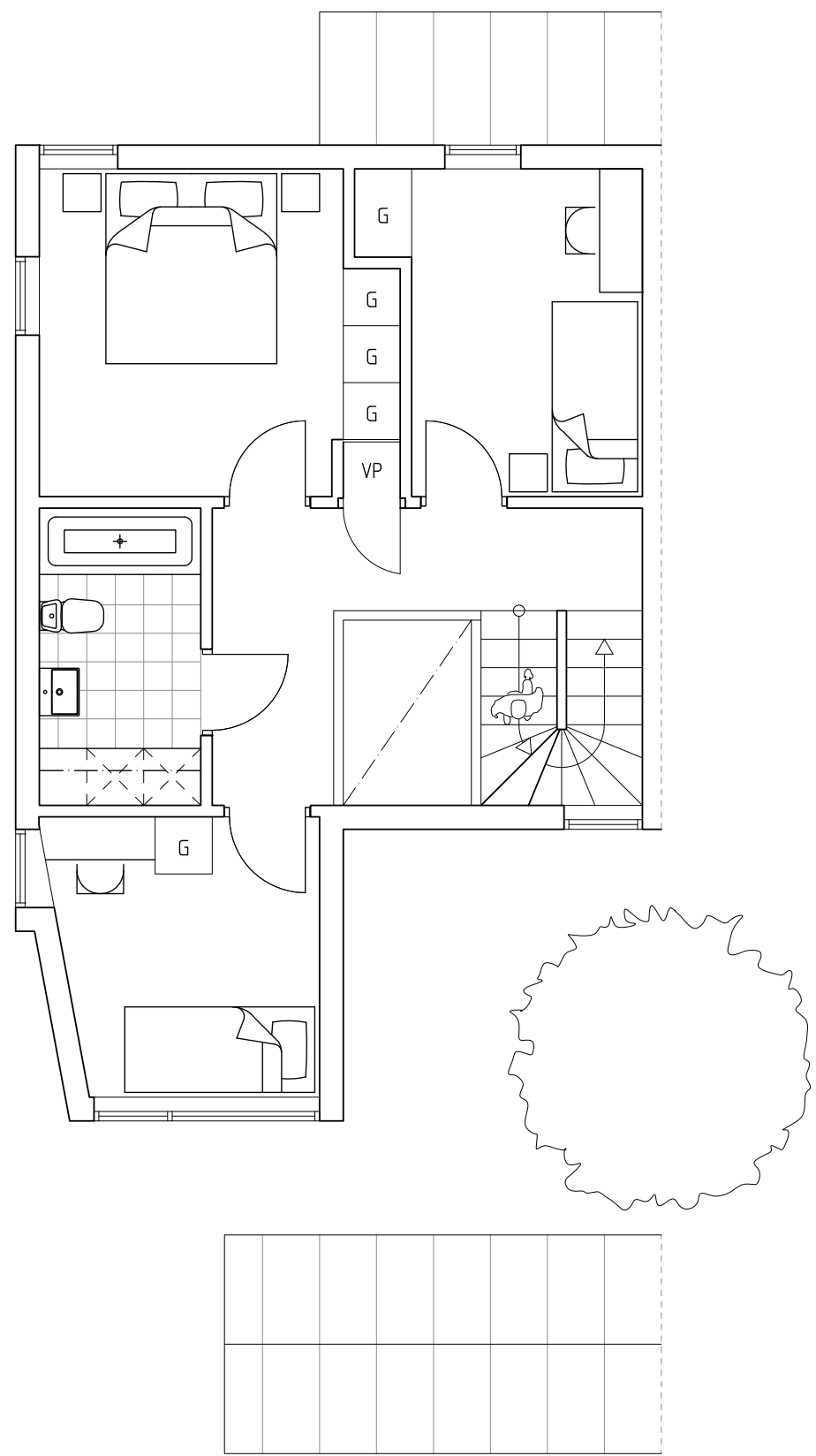
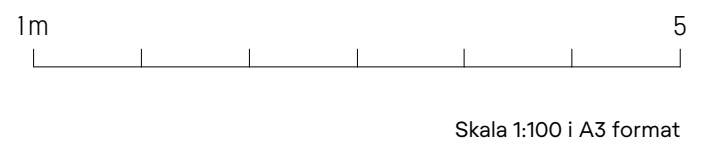
Här finns tre utmärkta sovrum varav ett större hörnsovrum med generös förvaring.

Stort badrum i kalksten med inbyggingsbadkar samt tvätt och tork med praktisk bänkskiva och förvaring.

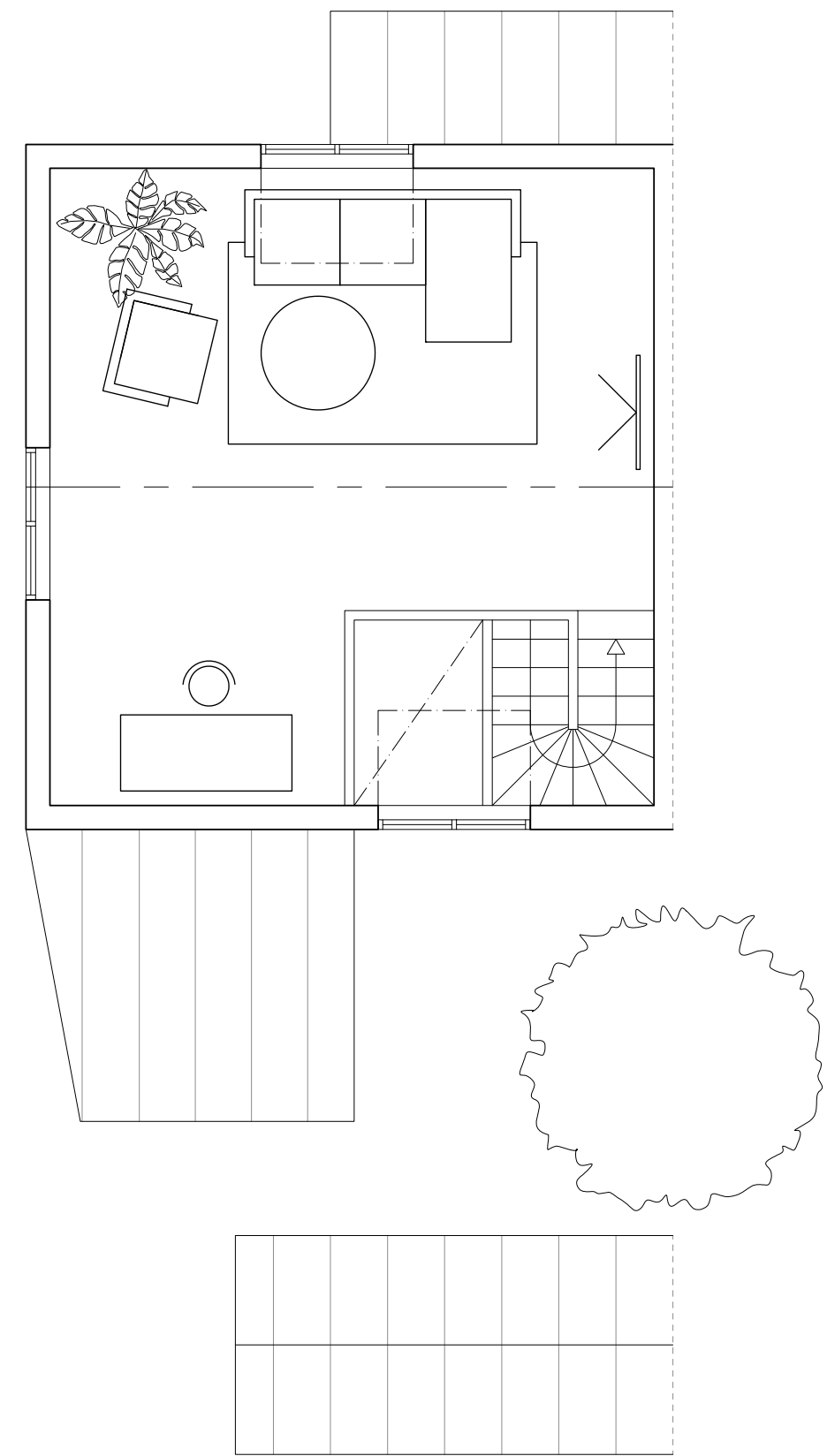
Trappan leder vidare upp till det stora vindsrummet med fönster i tre väderstreck.

Här erbjuds flera möjligheter till disponering och en fantastisk utsikt över Storängen.

K	Kylskåp	U	Ugn	TM	Tvättmaskin	G	Garderob
F	Frys	D	Diskmaskin	TT	Torktumlare	S	Städsåp

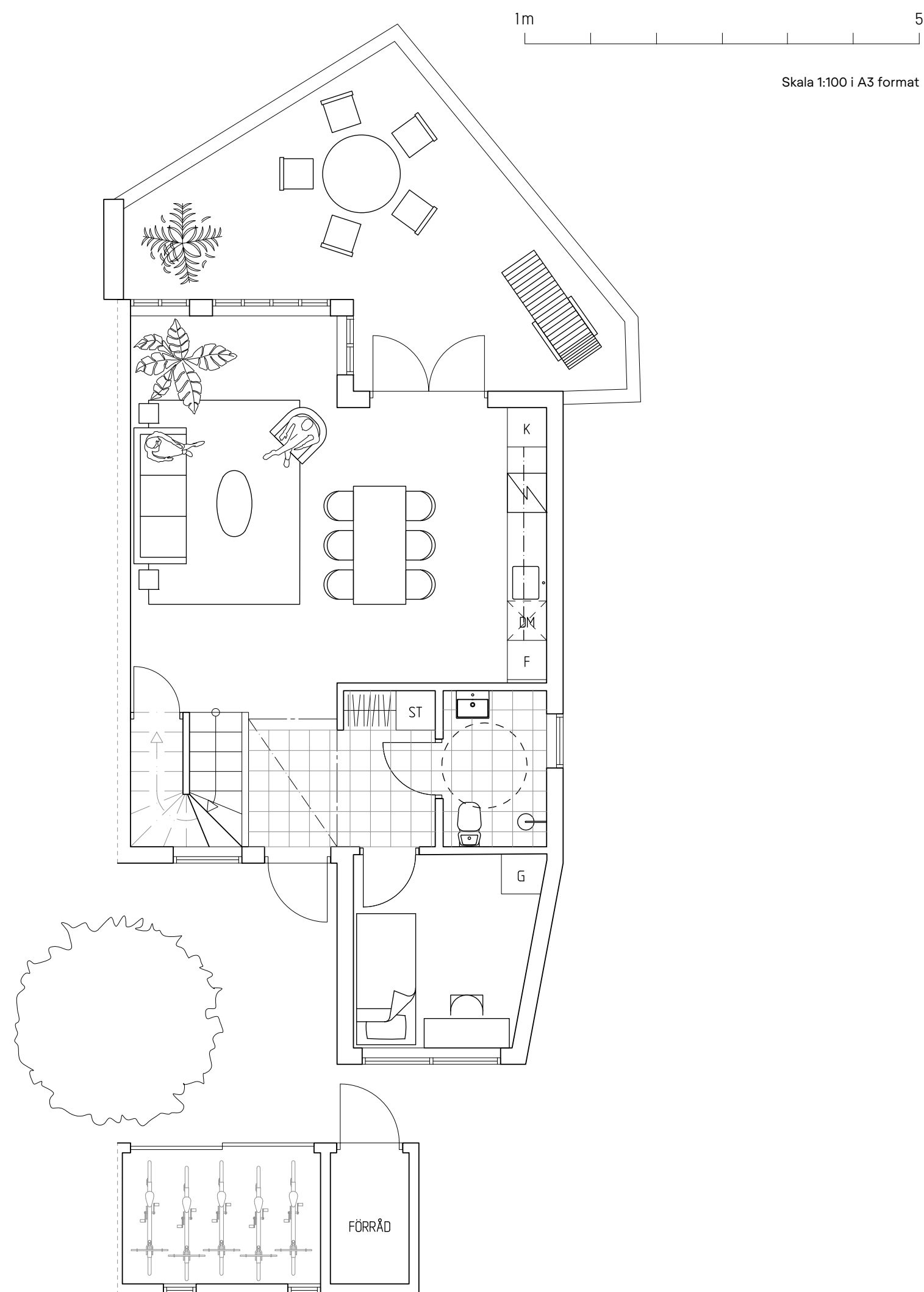


- K Kylskåp
- U Ugn
- TM Tvättmaskin
- G Garderob
- F Frys
- D Diskmaskin
- TT Torktumlare
- S Städskåp



- K Kylskåp
- U Ugn
- TM Tvättmaskin
- G Garderob
- F Frys
- D Diskmaskin
- TT Torktumlare
- S Städskåp

HUS 03 - GRÖNA



LGHE - HUS 03

144 M²

27 M² UTEPLATS

6 RUM & KÖK

3 PLAN

AVGIFT - 5 952 SEK

Välkomnande hall med magnifik takhöjd hela vägen upp tillnock. Vackert kalkstensgolv och god förvaring.

Kök och vardagsrum i öppen planlösning med stora fönsterpartier och altandörrar mot uteplatsen i söder. Genomgående vacker ljus ekparkett. Här finns gott om plats för möblemang och umgänge.

Ljust arkitektritad kök som sobert smälter in i rummet. Bänkskiva och stänkskydd i grå kalksten.

Intill hallen finns badrum i kalksten med dusch och fönster.

Mindre sovrum/arbetsrum.

Den arkitektritade trappan leder upp till husets mellersta plan.

Här finns tre utmärkta sovrum varav ett större hörnsovrum med generös förvaring.

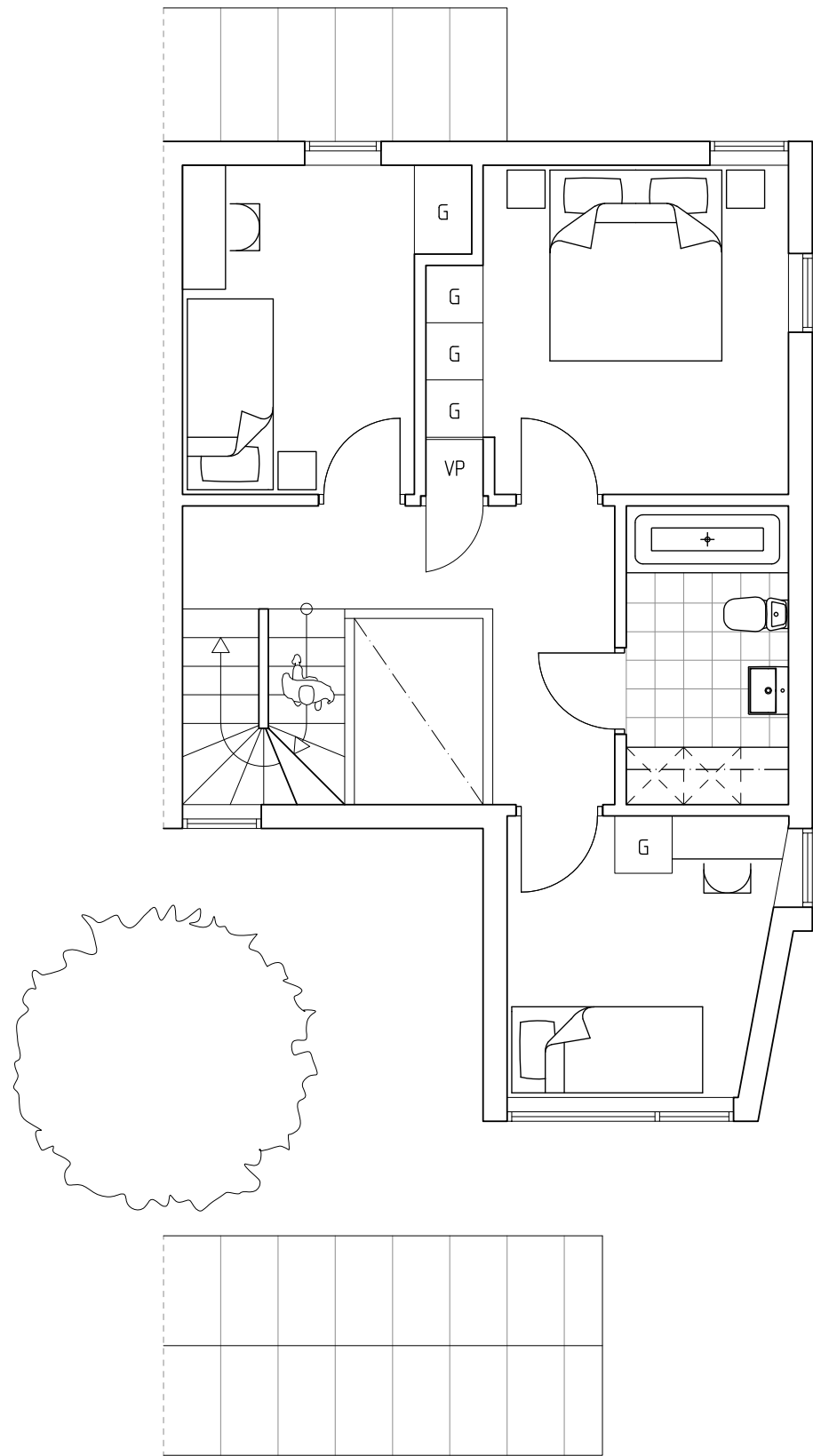
Stort badrum i kalksten med inbyggingsbadkar samt tvätt och tork med praktisk bänkskiva och förvaring.

Trappan leder vidare upp till det stora vindsrummet med fönster i tre väderstreck.

Här erbjuds flera möjligheter till disponering och en fantastisk utsikt över Storängen.

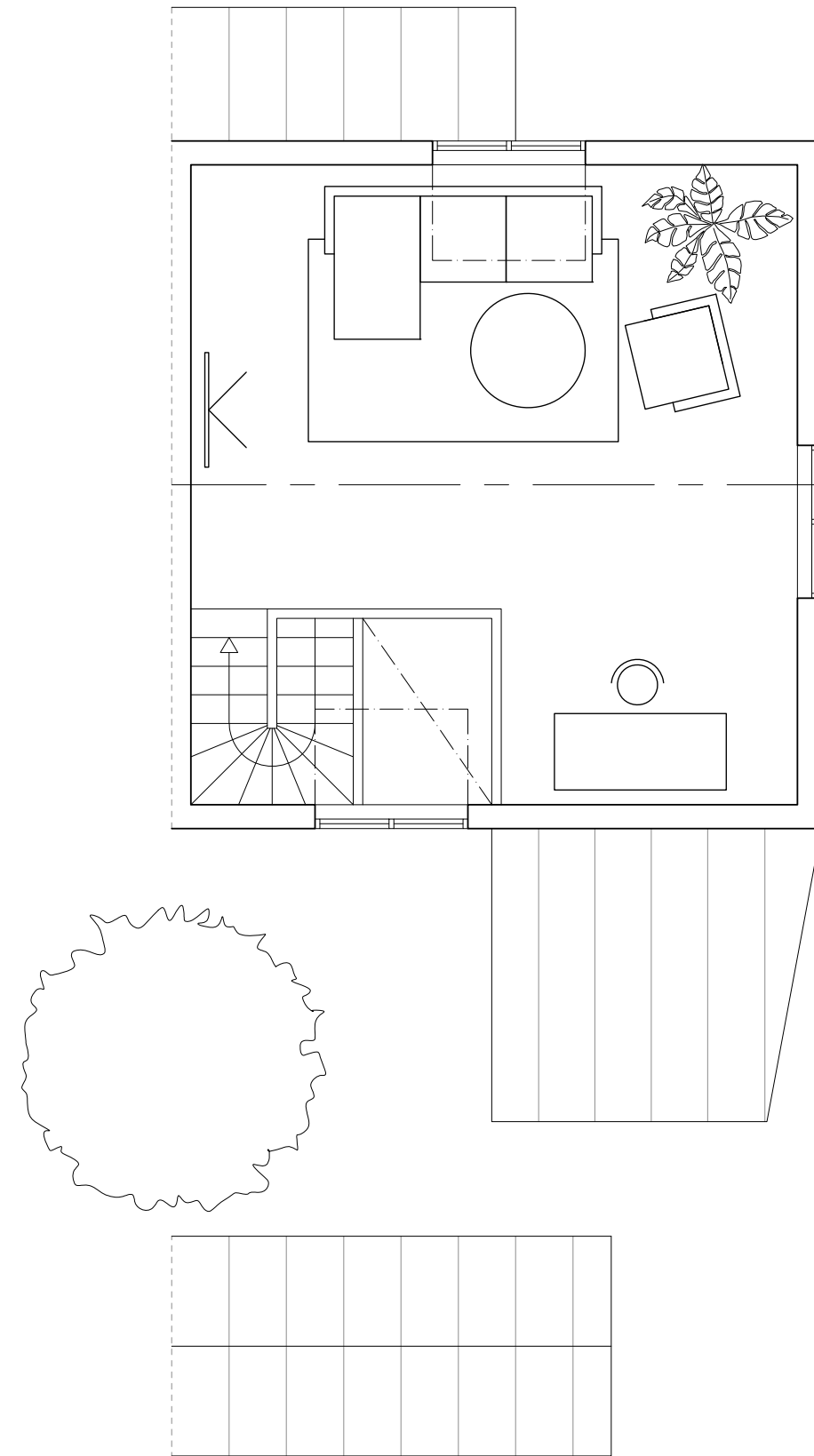
K	Kylskåp	U	Ugn	TM	Tvättmaskin	G	Garderob
F	Frys	D	Diskmaskin	TT	Torktumlare	S	Städsåp

1m 5
Skala 1:100 i A3 format



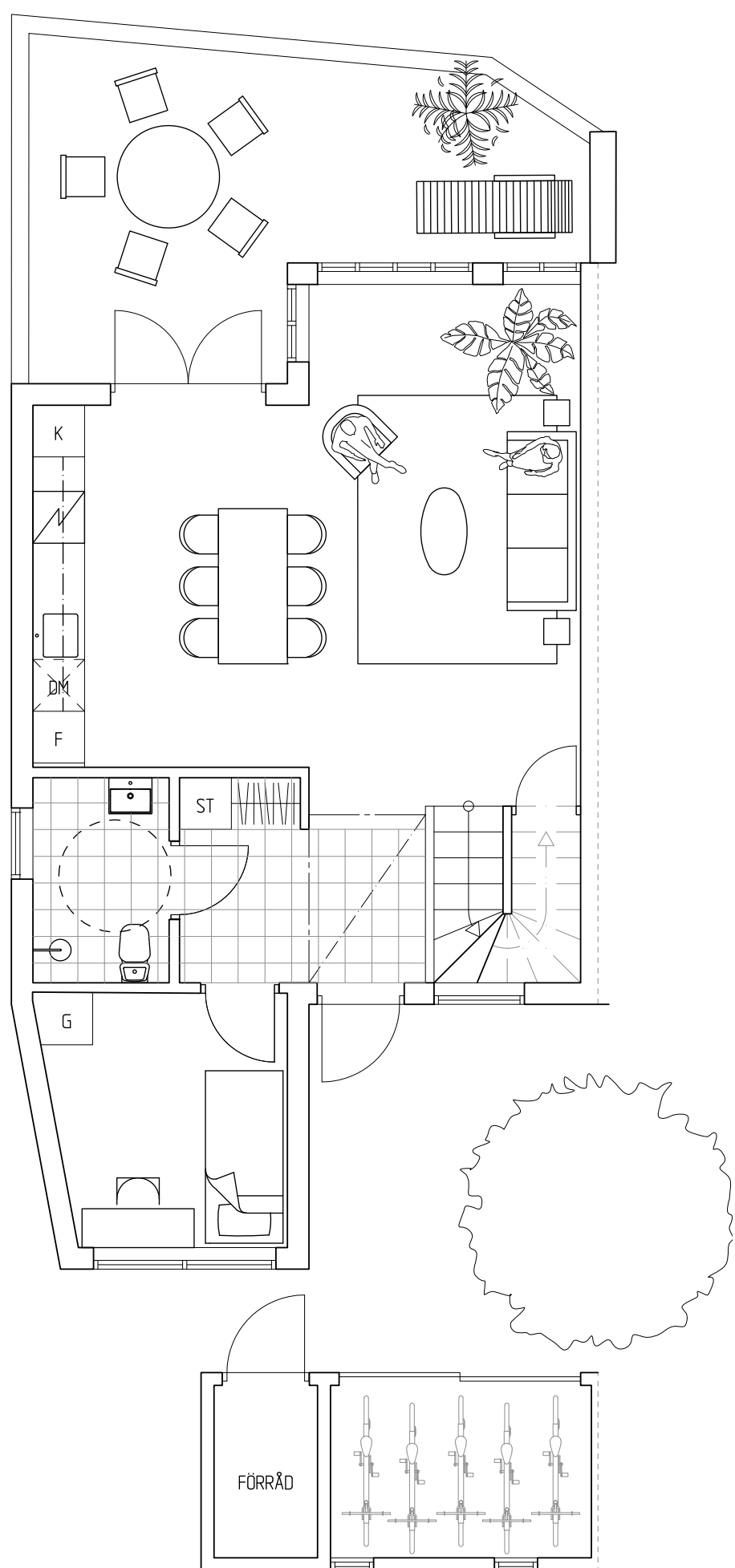
- | | | | | | | | |
|---|---------|---|------------|----|-------------|---|----------|
| K | Kylskåp | U | Ugn | TM | Tvättmaskin | G | Garderob |
| F | Frys | D | Diskmaskin | TT | Torktumlare | S | Städsåp |

1m 5
Skala 1:100 i A3 format



- | | | | | | | | |
|---|---------|---|------------|----|-------------|---|----------|
| K | Kylskåp | U | Ugn | TM | Tvättmaskin | G | Garderob |
| F | Frys | D | Diskmaskin | TT | Torktumlare | S | Städsåp |

1m 5
Skala 1:100 i A3 format



LGH F - HUS 03

144 M²

22 M² UTEPLATS

6 RUM & KÖK

3 PLAN

AVGIFT - 5 952 SEK

Välkomnande hall med magnifik takhöjd hela vägen upp tillnock. Vackert kalkstensgolv och god förvaring.

Kök och vardagsrum i öppen planlösning med stora fönsterpartier och altandörrar mot uteplatsen i söder. Genomgående vacker ljus ekparkett. Här finns gott om plats för möblemang och umgänge.

Ljust arkitektritad kök som sobert smälter in i rummet. Bänkskiva och stänkskydd i grå kalksten.

Intill hallen finns badrum i kalksten med dusch och fönster.

Mindre sovrum/arbetsrum.

Den arkitektritade trappan leder upp till husets mellersta plan.

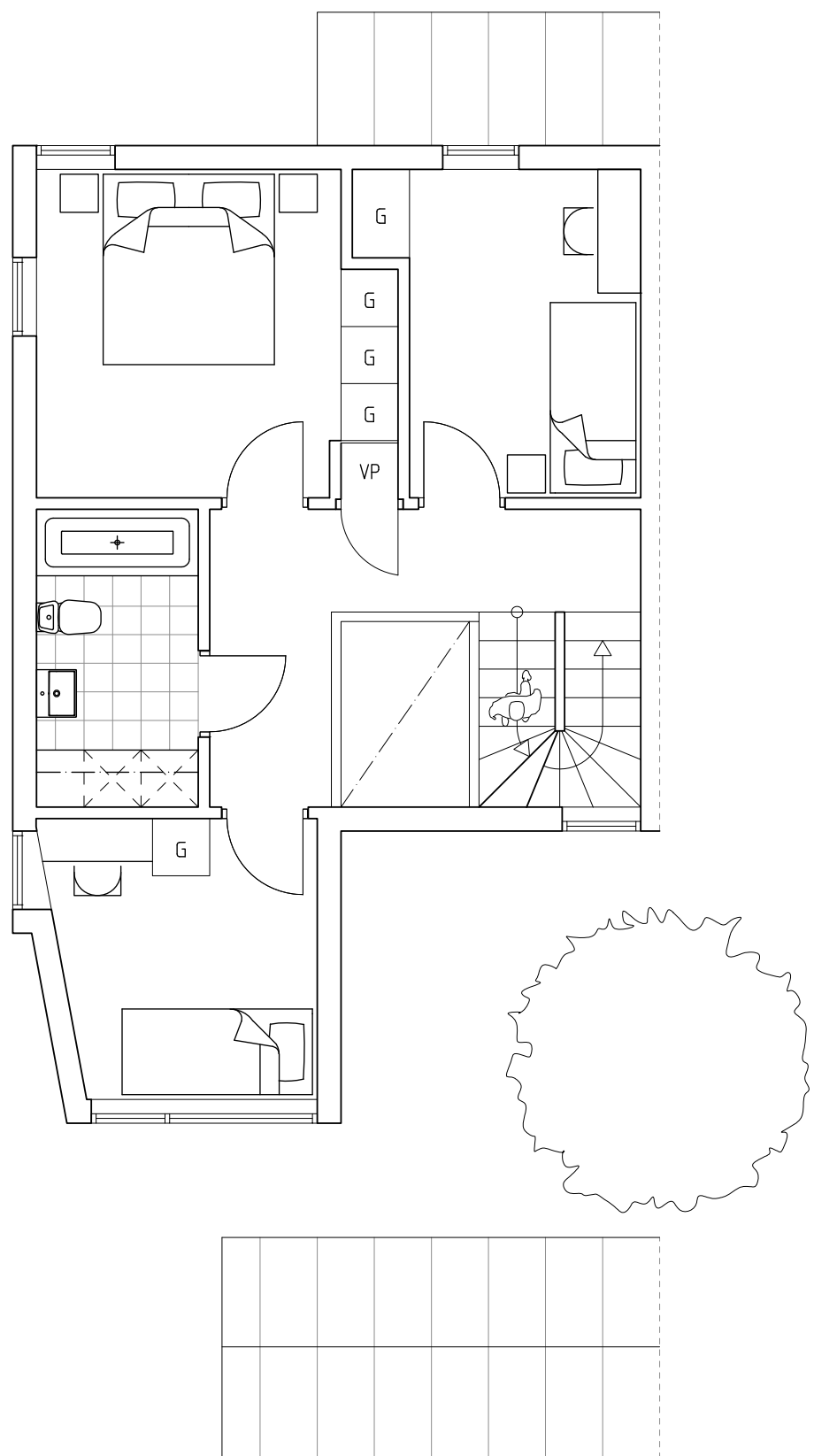
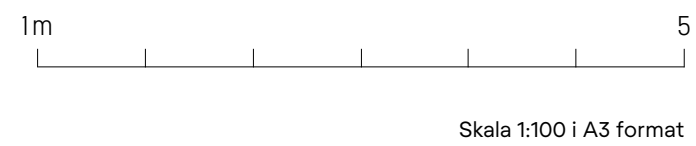
Här finns tre utmärkta sovrum varav ett större hörnsovrum med generös förvaring.

Stort badrum i kalksten med inbyggingsbadkar samt tvätt och tork med praktisk bänkskiva och förvaring.

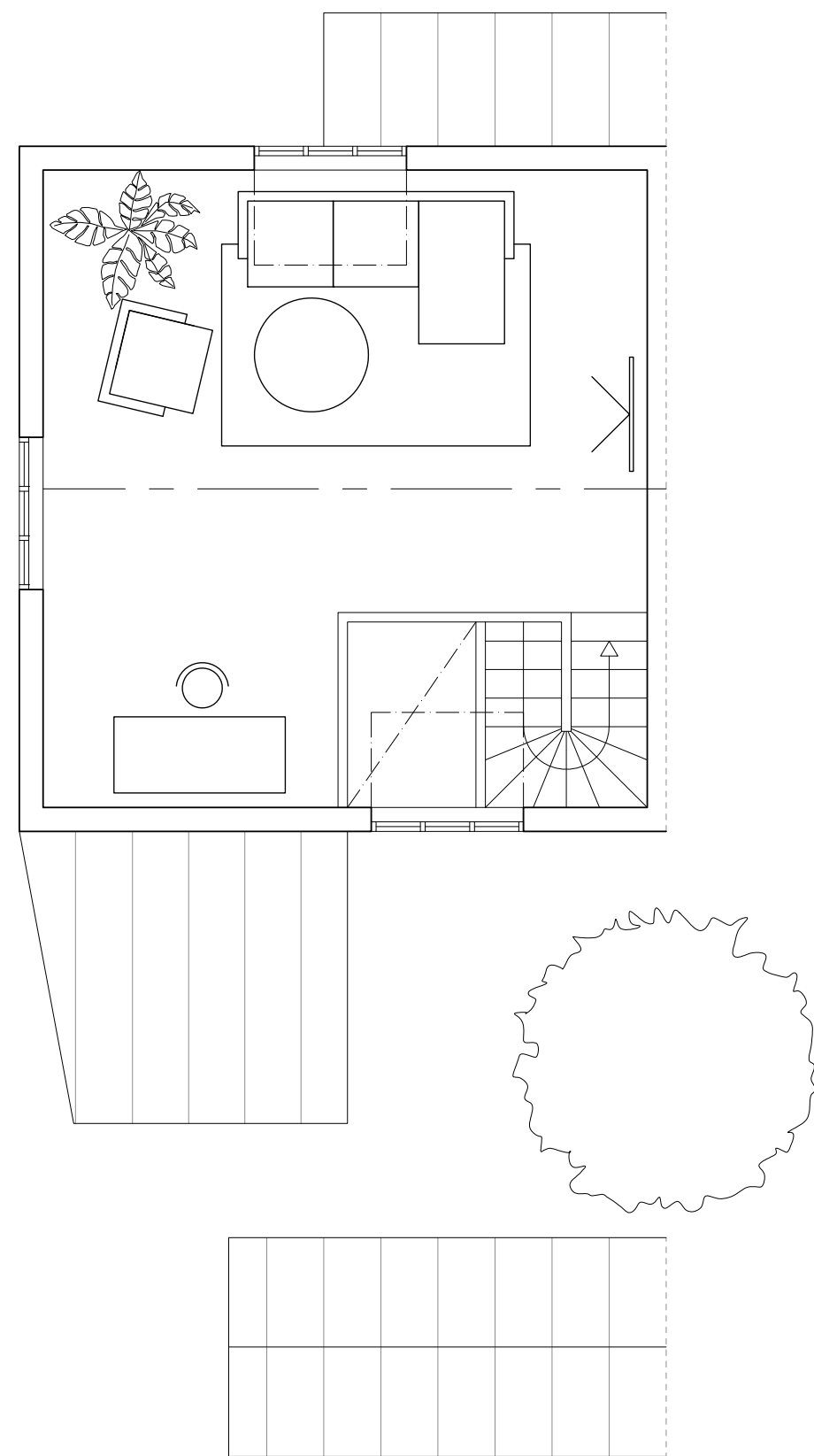
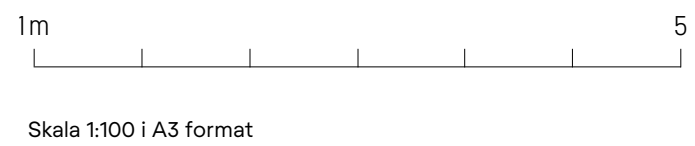
Trappan leder vidare upp till det stora vindsrummet med fönster i tre väderstreck.

Här erbjuds flera möjligheter till disponering och en fantastisk utsikt över Storängen.

K	Kylskåp	U	Ugn	TM	Tvättmaskin	G	Garderob
F	Frys	D	Diskmaskin	TT	Torktumlare	S	Städsåp

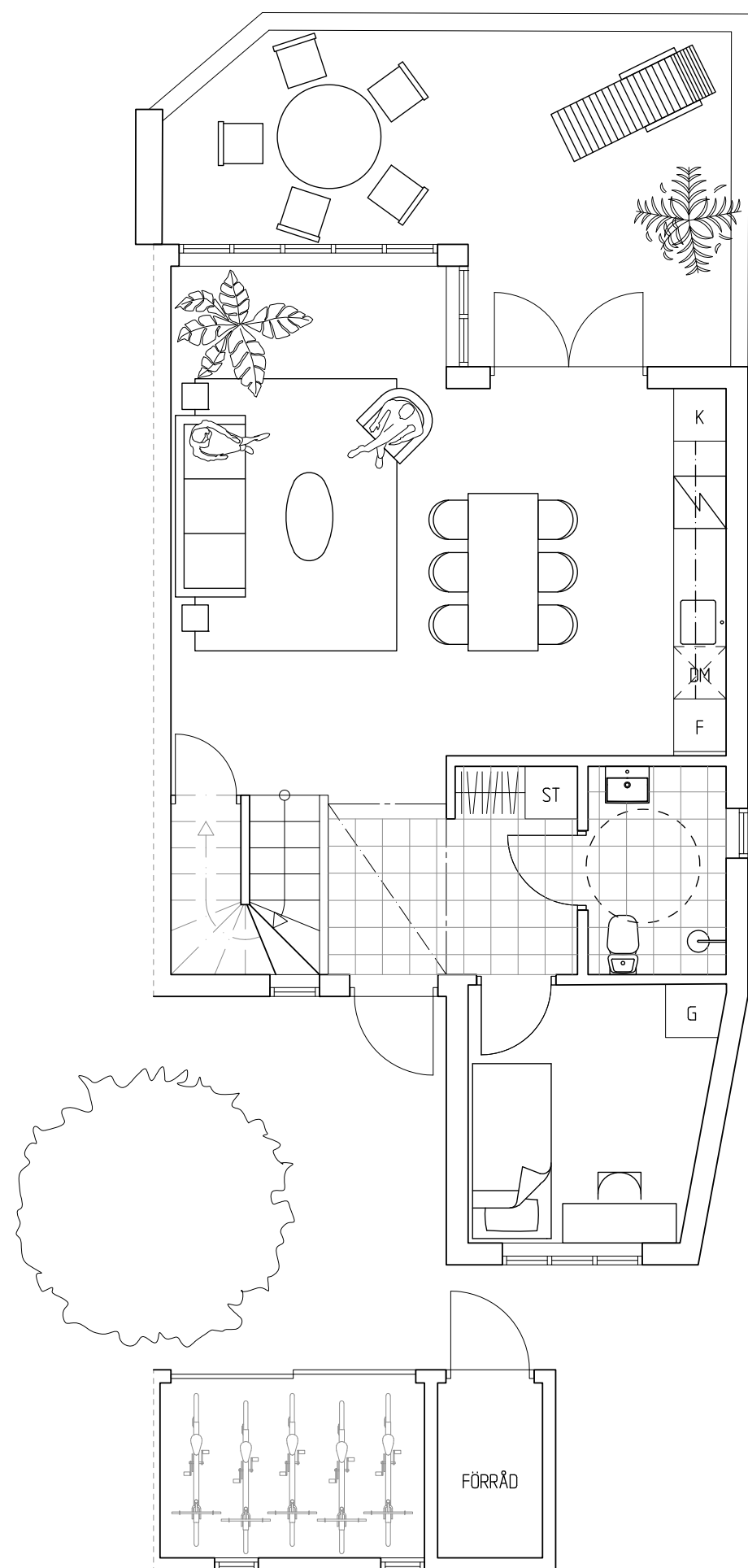
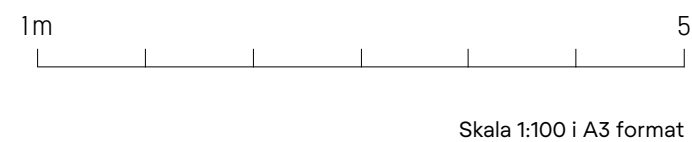


- | | | | |
|------------------|---------------------|-----------------------|-------------------|
| K Kylskåp | U Ugn | TM Tvättmaskin | G Garderob |
| F Frys | D Diskmaskin | TT Torktumlare | S Städskåp |



- | | | | |
|------------------|---------------------|-----------------------|-------------------|
| K Kylskåp | U Ugn | TM Tvättmaskin | G Garderob |
| F Frys | D Diskmaskin | TT Torktumlare | S Städskåp |

HUS 04 - TRÄPANEL



LGH G - HUS 04

145 M²

22 M² UTEPLATS

6 RUM & KÖK

3 PLAN

AVGIFT - 5 994 SEK

Välkomnande hall med magnifik takhöjd hela vägen upp tillnock. Vackert kalkstensgolv och god förvaring.

Kök och vardagsrum i öppen planlösning med stora fönsterpartier och altandörrar mot uteplatsen i söder. Genomgående vacker ljus ekparkett. Här finns gott om plats för möblemang och umgänge.

Ljust arkitektritad kök som sobert smälter in i rummet. Bänkskiva och stänkskydd i grå kalksten.

Intill hallen finns badrum i kalksten med dusch och fönster.

Mindre sovrum/arbetsrum.

Den arkitektritade trappan leder upp till husets mellersta plan.

Här finns tre utmärkta sovrum varav ett större hörnsovrum med generös förvaring.

Stort badrum i kalksten med inbyggingsbadkar samt tvätt och tork med praktisk bänkskiva och förvaring.

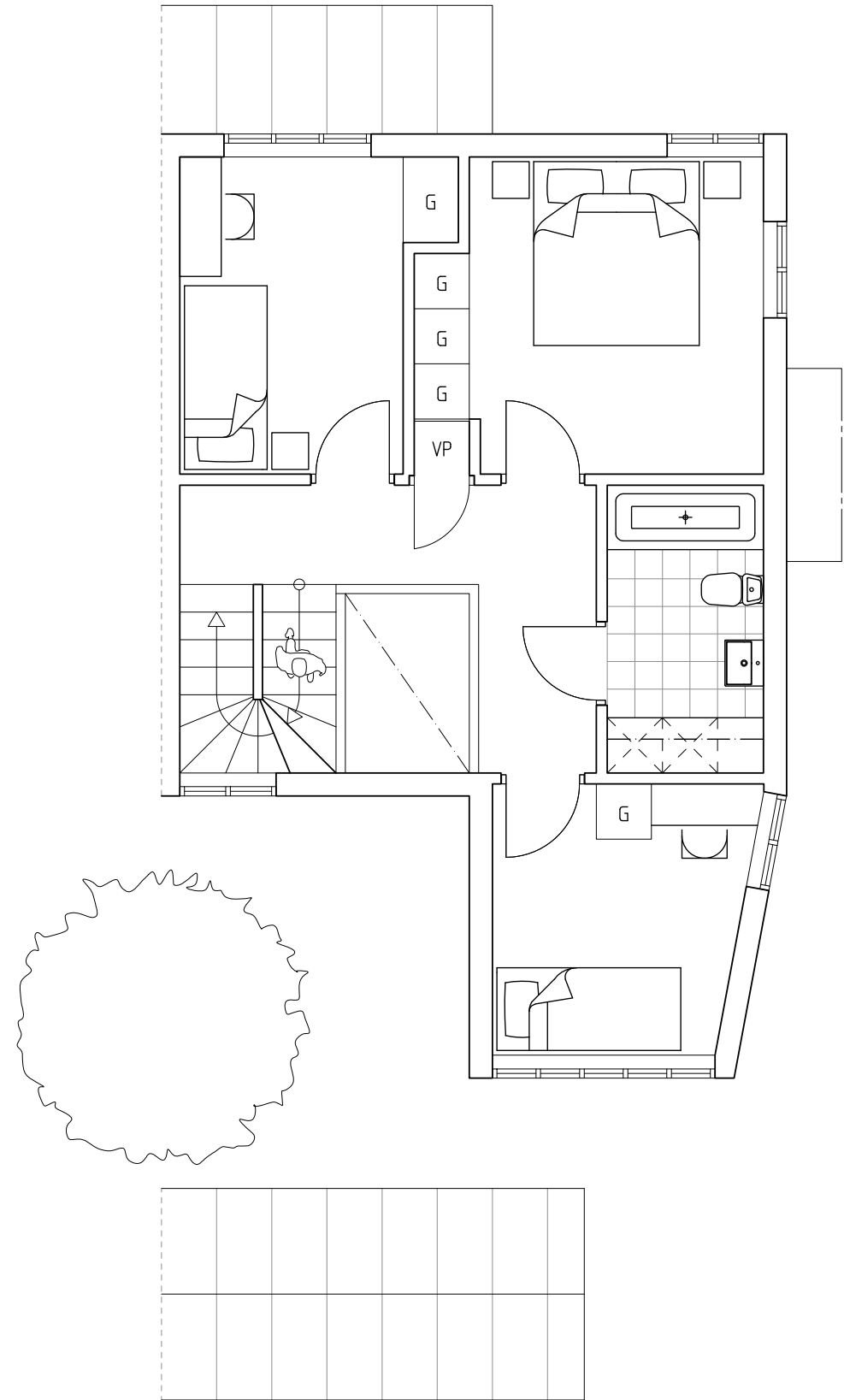
Trappan leder vidare upp till det stora vindsrummet med fönster i tre väderstreck.

Här erbjuds flera möjligheter till disponering och en fantastisk utsikt över Storängen.

K Kylskåp	U Ugn	TM Tvättmaskin	G Garderob
F Frys	D Diskmaskin	TT Torktumlare	S Städskåp



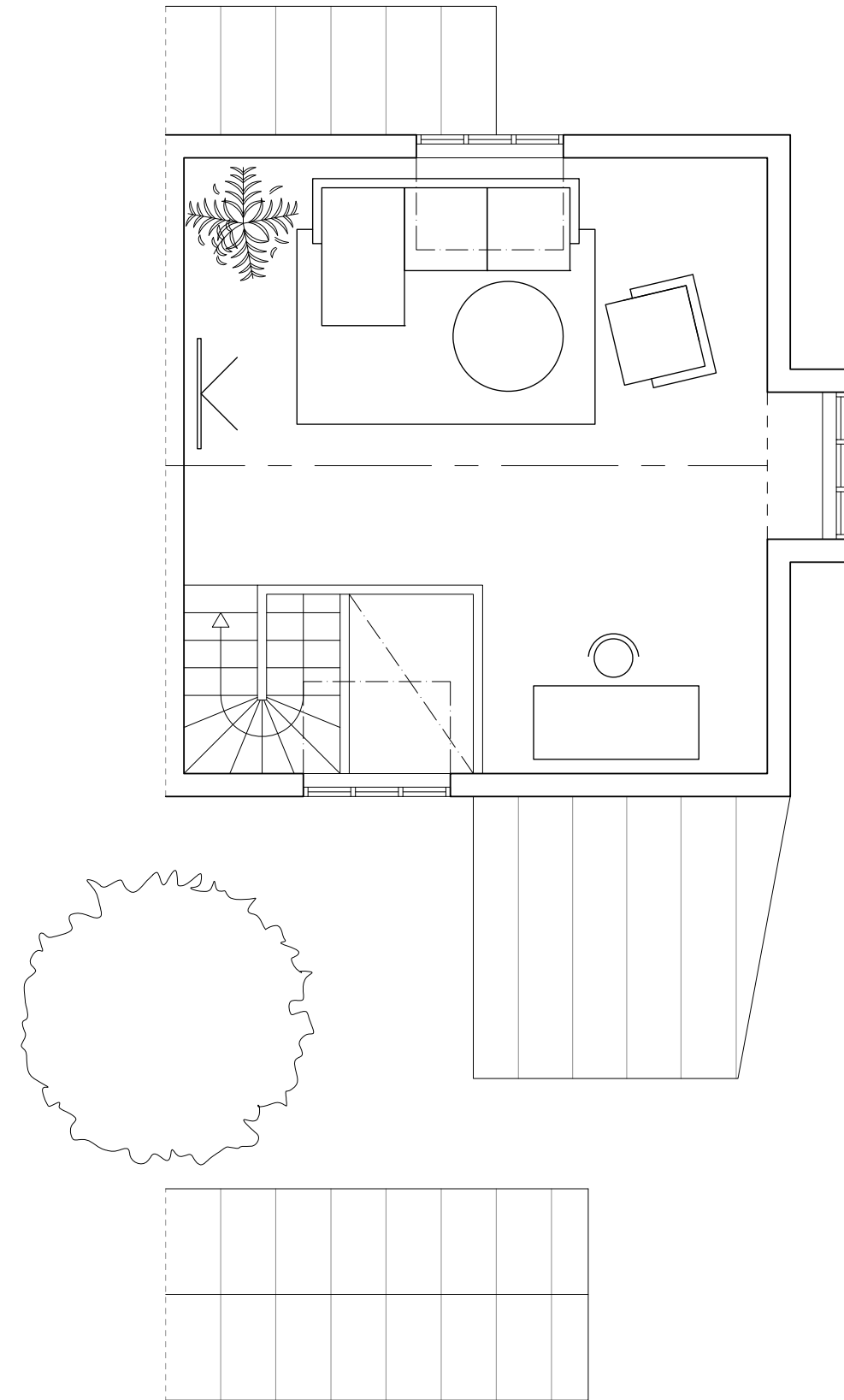
Skala 1:100 i A3 format



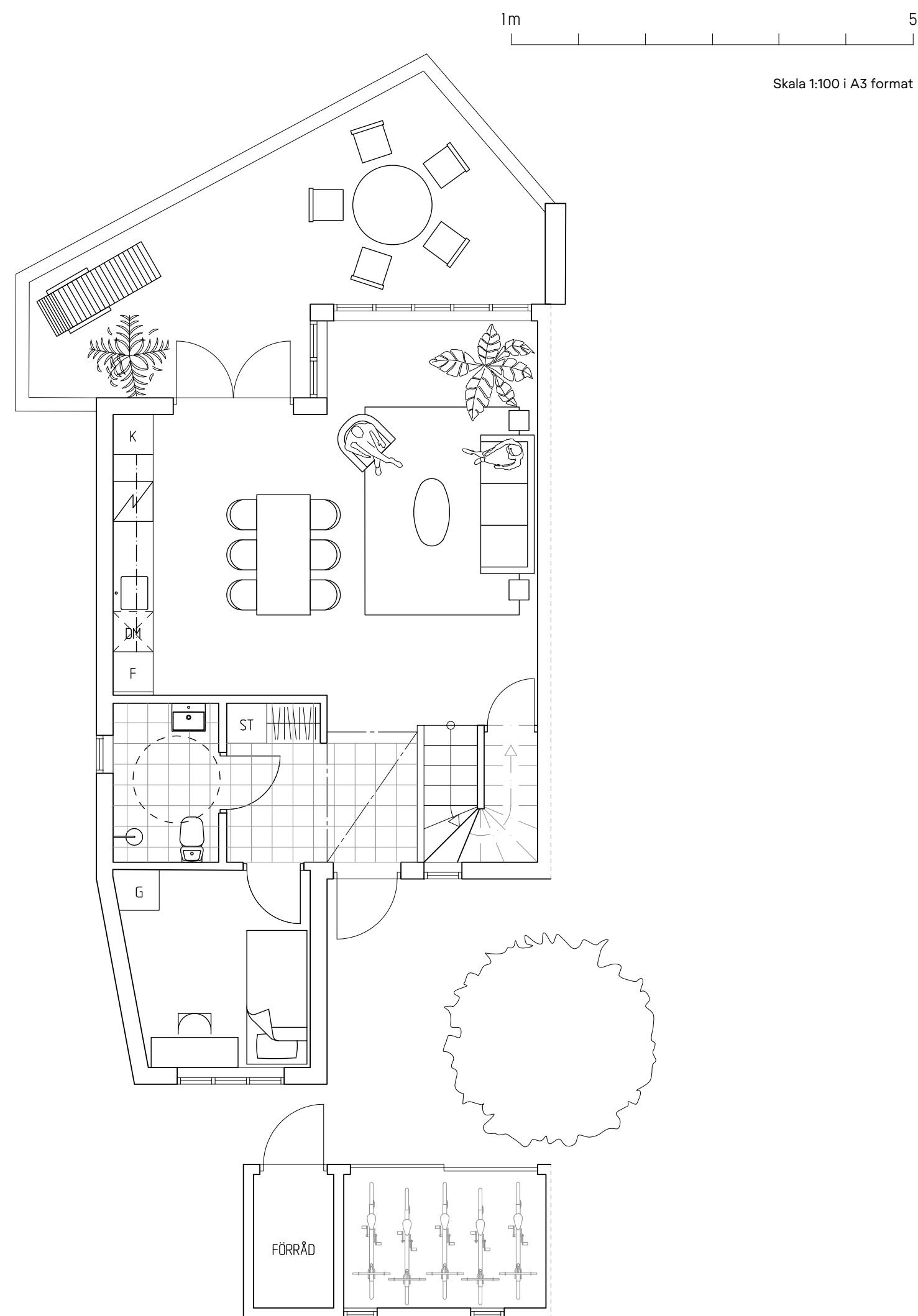
- | | | | |
|------------------|---------------------|-----------------------|-------------------|
| K Kylskåp | U Ugn | TM Tvättmaskin | G Garderob |
| F Frys | D Diskmaskin | TT Torktumlare | S Städskåp |



Skala 1:100 i A3 format



- | | | | |
|------------------|---------------------|-----------------------|-------------------|
| K Kylskåp | U Ugn | TM Tvättmaskin | G Garderob |
| F Frys | D Diskmaskin | TT Torktumlare | S Städskåp |



LGHH - HUS 04

145 M²

25 M² UTEPLATS

6 RUM & KÖK

3 PLAN

AVGIFT - 5 994 SEK

Välkomnande hall med magnifik takhöjd hela vägen upp tillnock. Vackert kalkstensgolv och god förvaring.

Kök och vardagsrum i öppen planlösning med stora fönsterpartier och altandörrar mot uteplatsen i söder. Genomgående vacker ljus ekparkett. Här finns gott om plats för möblemang och umgänge.

Ljust arkitektritad kök som sobert smälter in i rummet. Bänkskiva och stänkskydd i grå kalksten.

Intill hallen finns badrum i kalksten med dusch och fönster.

Mindre sovrum/arbetsrum.

Den arkitektritade trappan leder upp till husets mellersta plan.

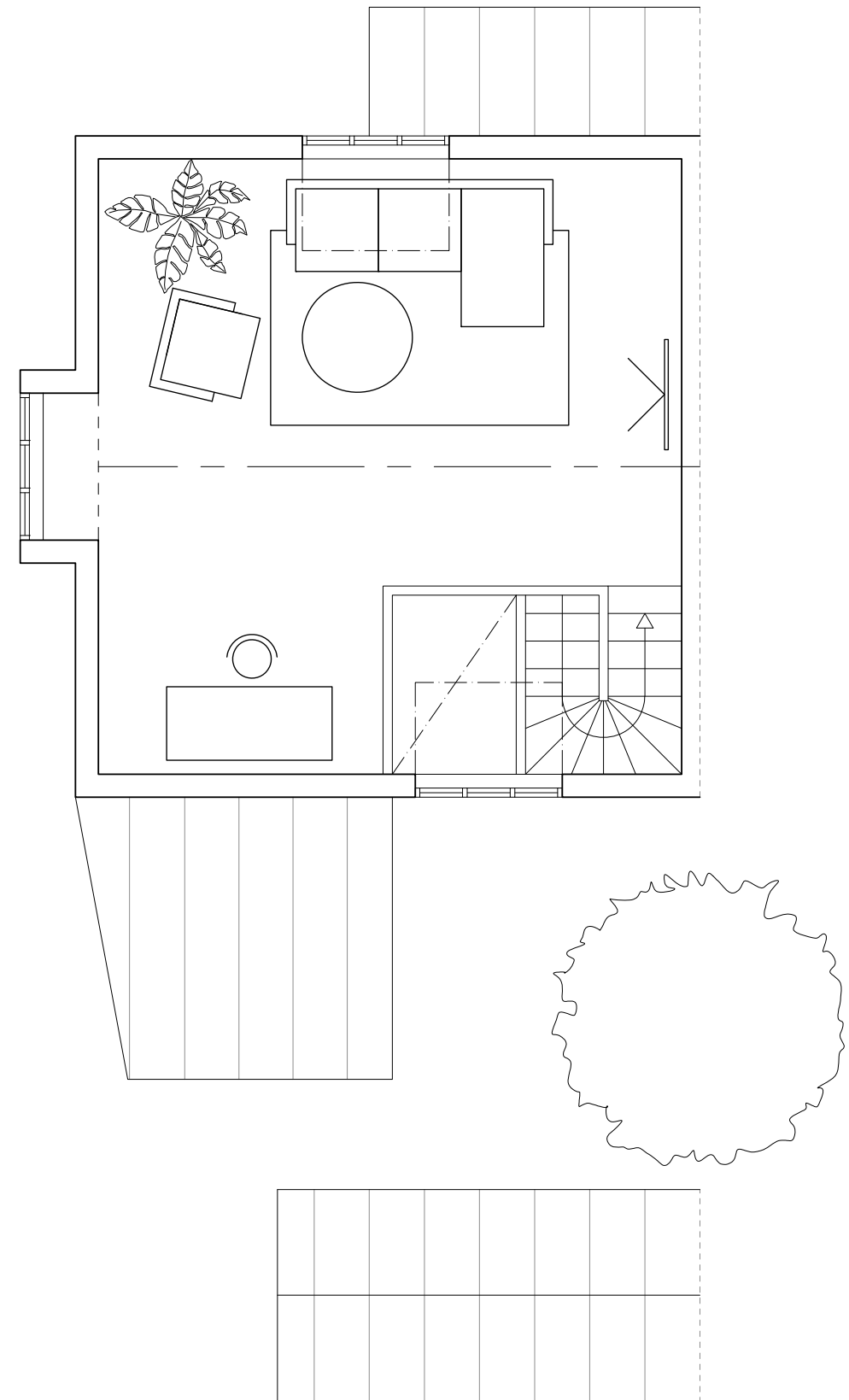
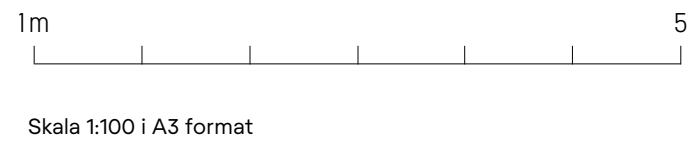
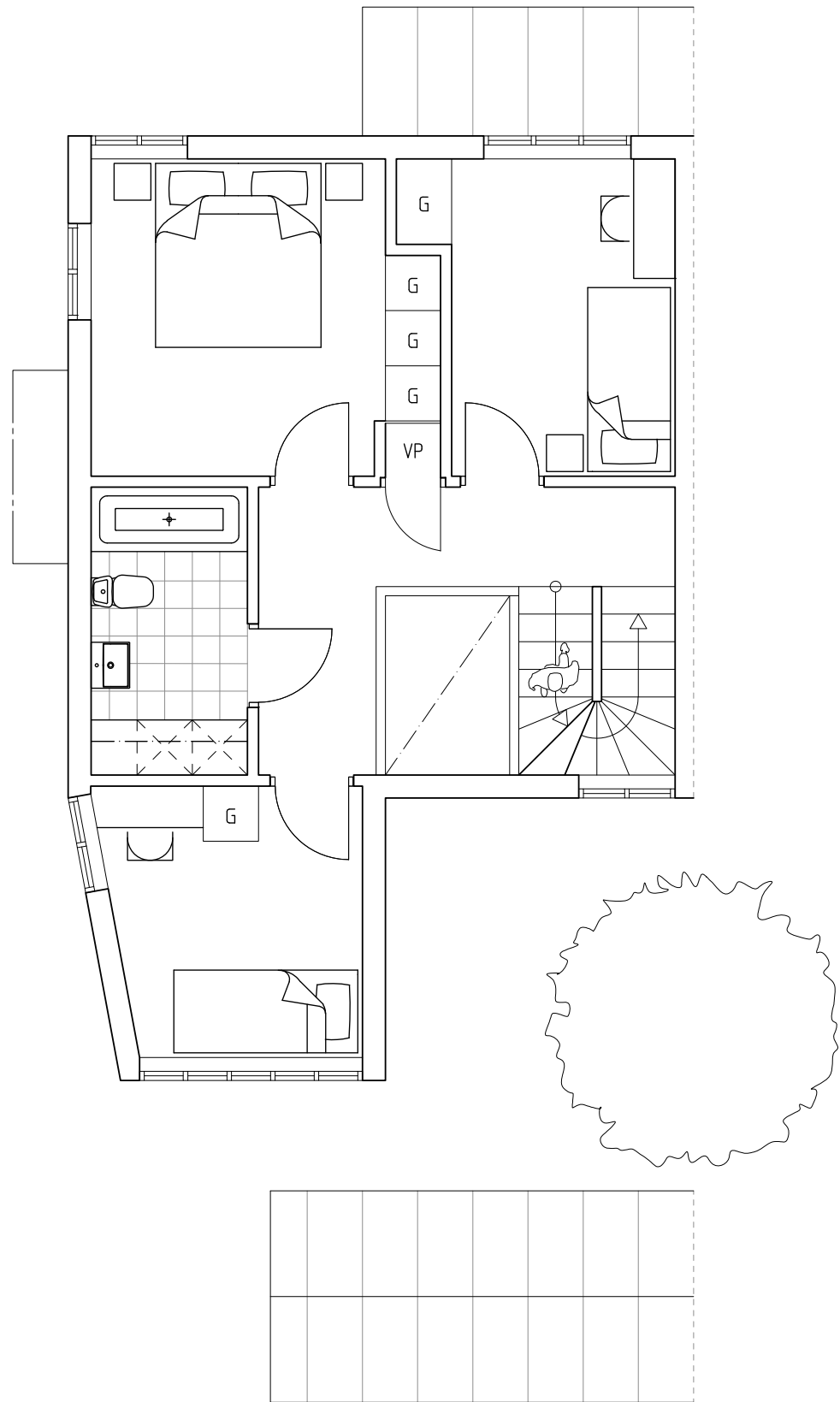
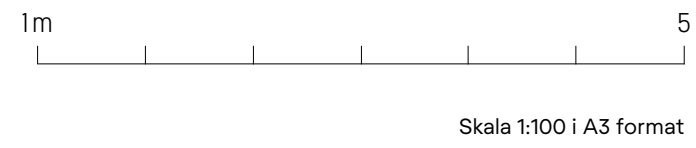
Här finns tre utmärkta sovrum varav ett större hörnsovrum med generös förvaring.

Stort badrum i kalksten med inbyggingsbadkar samt tvätt och tork med praktisk bänkskiva och förvaring.

Trappan leder vidare upp till det stora vindsrummet med fönster i tre väderstreck.

Här erbjuds flera möjligheter till disponering och en fantastisk utsikt över Storängen.

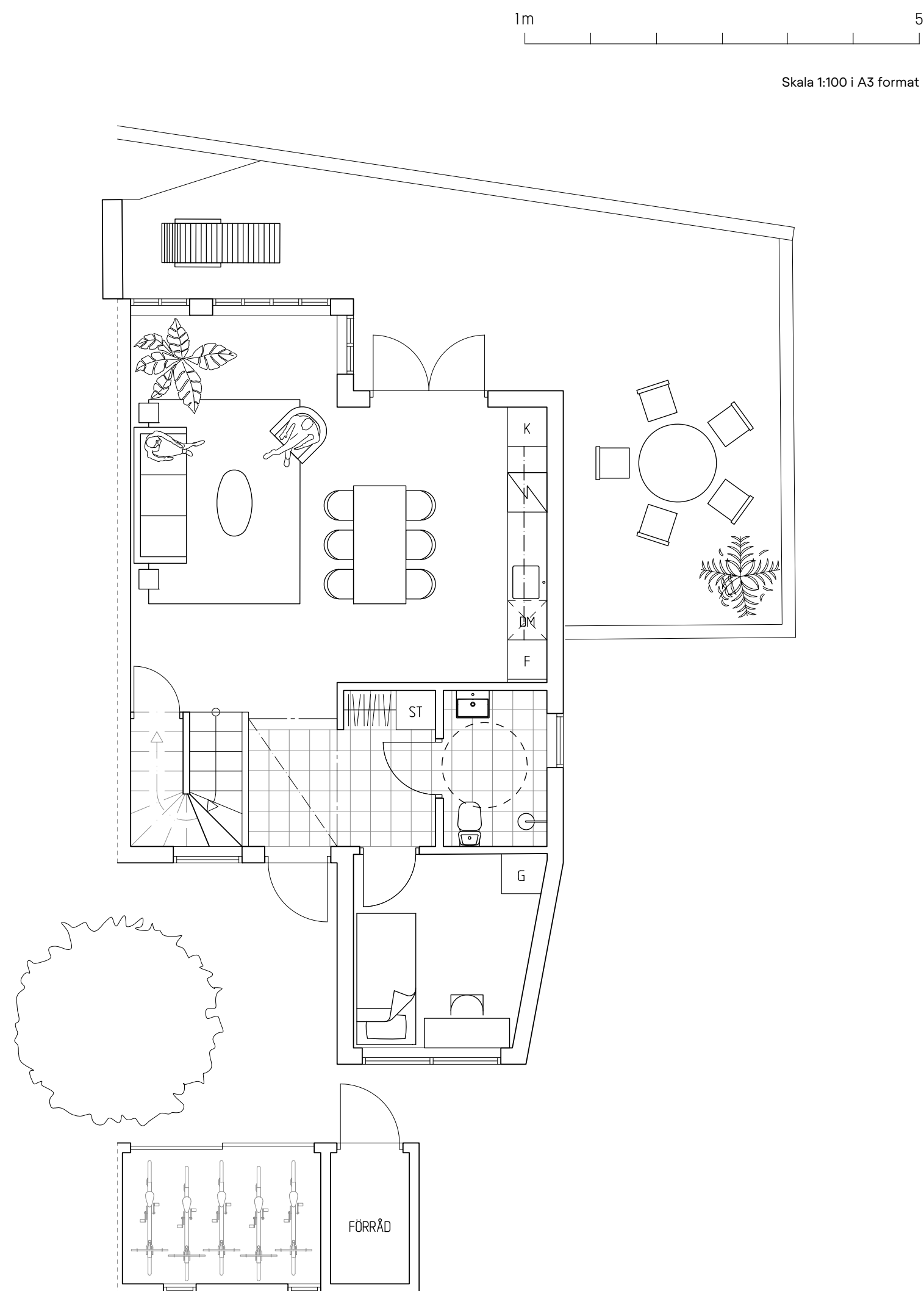
- | | | | | | | | |
|---|---------|---|------------|----|-------------|---|----------|
| K | Kylskåp | U | Ugn | TM | Tvättmaskin | G | Garderob |
| F | Frys | D | Diskmaskin | TT | Torktumlare | S | Städsåp |



- | | | | |
|------------------|---------------------|-----------------------|-------------------|
| K Kylskåp | U Ugn | TM Tvättmaskin | G Garderob |
| F Frys | D Diskmaskin | TT Torktumlare | S Städskåp |

- | | | | |
|------------------|---------------------|-----------------------|-------------------|
| K Kylskåp | U Ugn | TM Tvättmaskin | G Garderob |
| F Frys | D Diskmaskin | TT Torktumlare | S Städskåp |

HUS 05 - RÖDA



LGHI - HUS 05

144 M²

34 M² UTEPLATS

6 RUM & KÖK

3 PLAN

AVGIFT - 5 952 SEK

Välkomnande hall med magnifik takhöjd hela vägen upp tillnock. Vackert kalkstengolv och god förvaring.

Kök och vardagsrum i öppen planlösning med stora fönsterpartier och altandörrar mot uteplatsen i söder. Genomgående vacker ljus ekparkett. Här finns gott om plats för möblemang och umgänge.

Ljust arkitektritad kök som sobert smälter in i rummet. Bänkskiva och stänkskydd i grå kalksten.

Intill hallen finns badrum i kalksten med dusch och fönster.

Mindre sovrum/arbetsrum.

Den arkitektritade trappan leder upp till husets mellersta plan.

Här finns tre utmärkta sovrum varav ett större hörnsovrum med generös förvaring.

Stort badrum i kalksten med inbyggingsbadkar samt tvätt och tork med praktisk bänkskiva och förvaring.

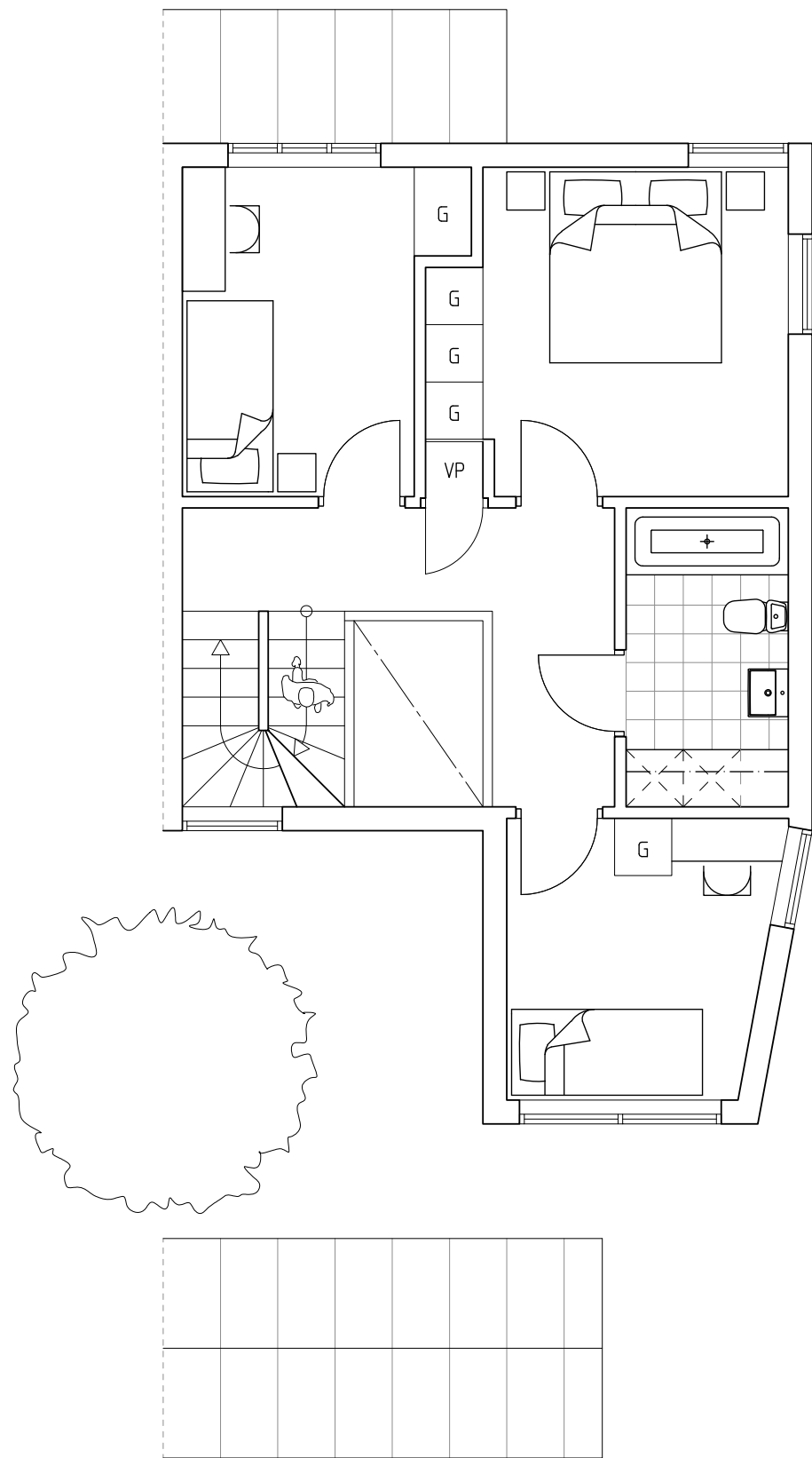
Trappan leder vidare upp till det stora vindsrummet med fönster i tre väderstreck.

Här erbjuds flera möjligheter till disponering och en fantastisk utsikt över Storängen.

K Kylskåp	U Ugn	TM Tvättmaskin	G Garderob
F Frys	D Diskmaskin	TT Torktumlare	S Städskåp



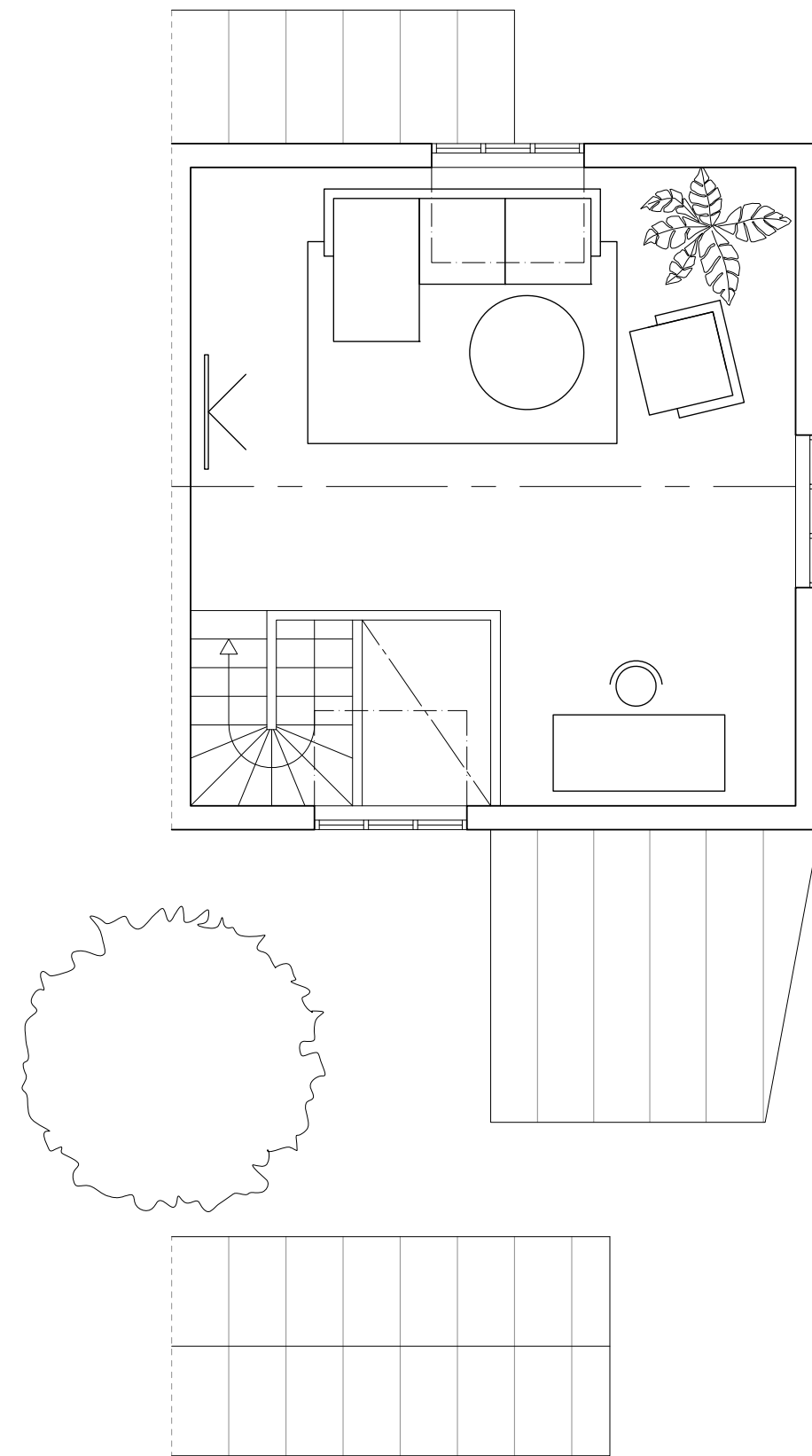
Skala 1:100 i A3 format



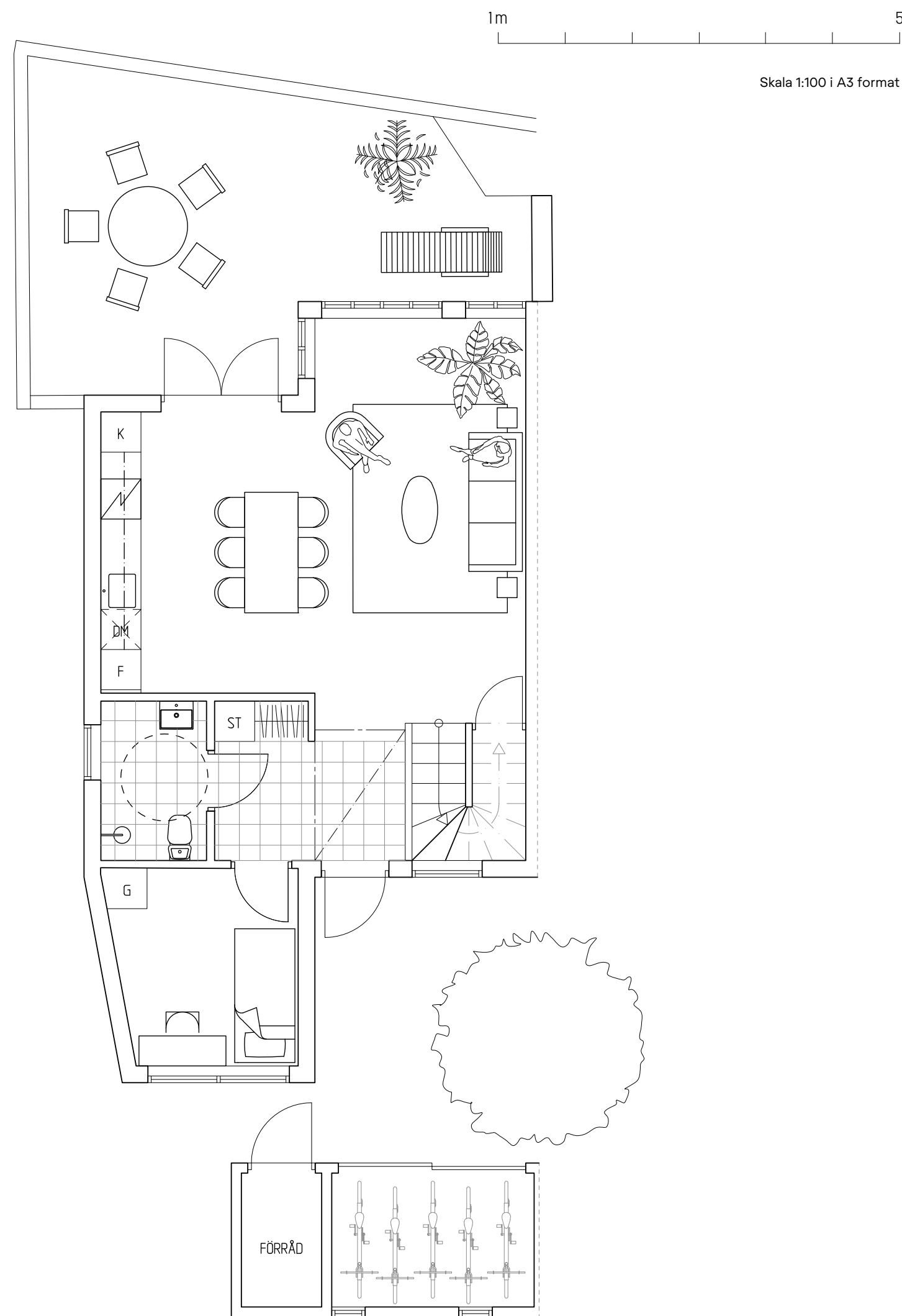
- | | | | |
|------------------|---------------------|-----------------------|-------------------|
| K Kylskåp | U Ugn | TM Tvättmaskin | G Garderob |
| F Frys | D Diskmaskin | TT Torktumlare | S Städskåp |



Skala 1:100 i A3 format



- | | | | |
|------------------|---------------------|-----------------------|-------------------|
| K Kylskåp | U Ugn | TM Tvättmaskin | G Garderob |
| F Frys | D Diskmaskin | TT Torktumlare | S Städskåp |



LGH J - HUS 05

144 M²

26 M² UTEPLATS

6 RUM & KÖK

3 PLAN

AVGIFT - 5 952 SEK

Välkomnande hall med magnifik takhöjd hela vägen upp tillnock. Vackert kalkstensgolv och god förvaring.

Kök och vardagsrum i öppen planlösning med stora fönsterpartier och altandörrar mot uteplatsen i söder. Genomgående vacker ljus ekparkett. Här finns gott om plats för möblemang och umgänge.

Ljust arkitektritad kök som sobert smälter in i rummet. Bänkskiva och stänkskydd i grå kalksten.

Intill hallen finns badrum i kalksten med dusch och fönster.

Mindre sovrum/arbetsrum.

Den arkitektritade trappan leder upp till husets mellersta plan.

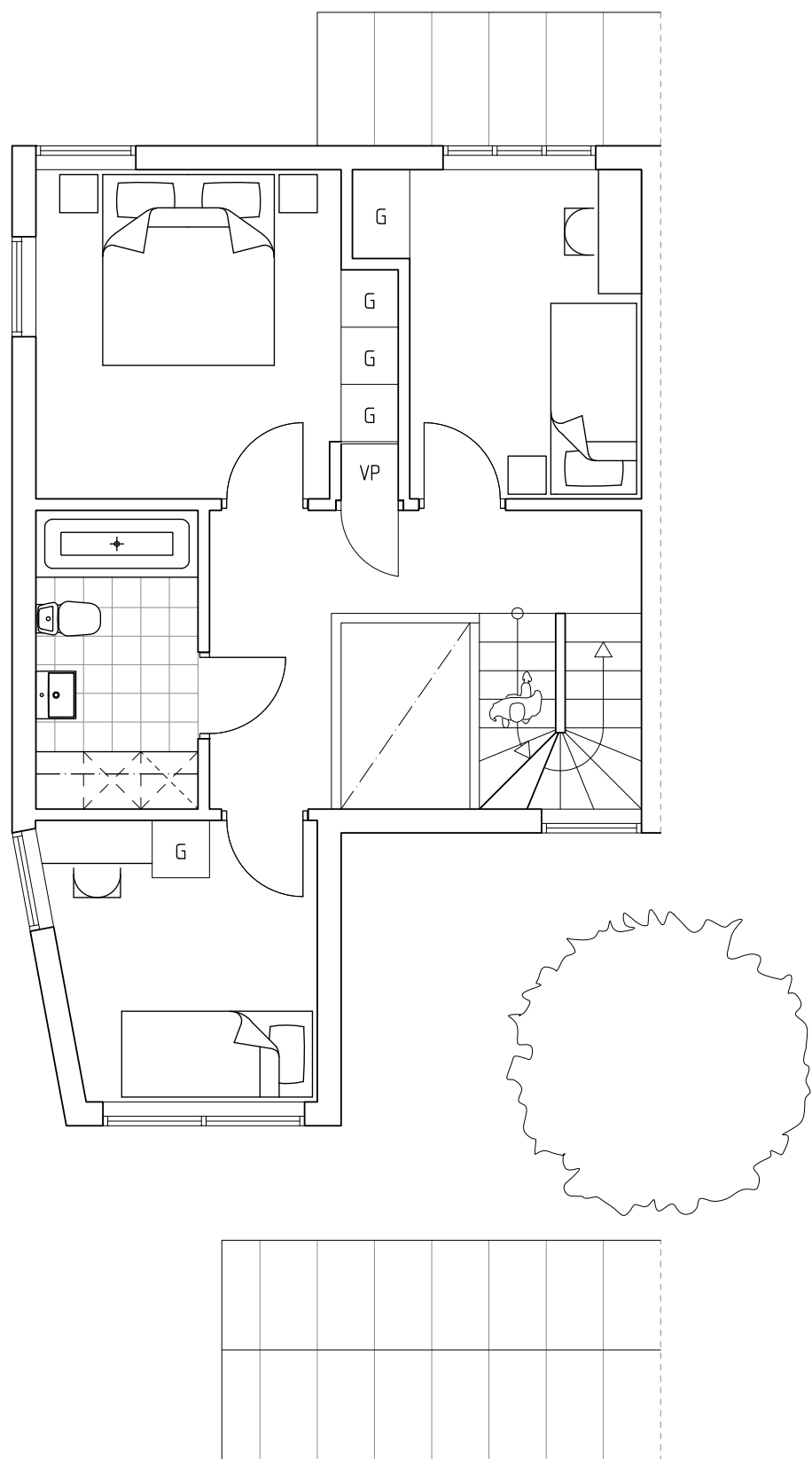
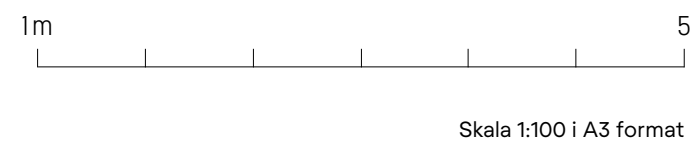
Här finns tre utmärkta sovrum varav ett större hörnsovrum med generös förvaring.

Stort badrum i kalksten med inbyggingsbadkar samt tvätt och tork med praktisk bänkskiva och förvaring.

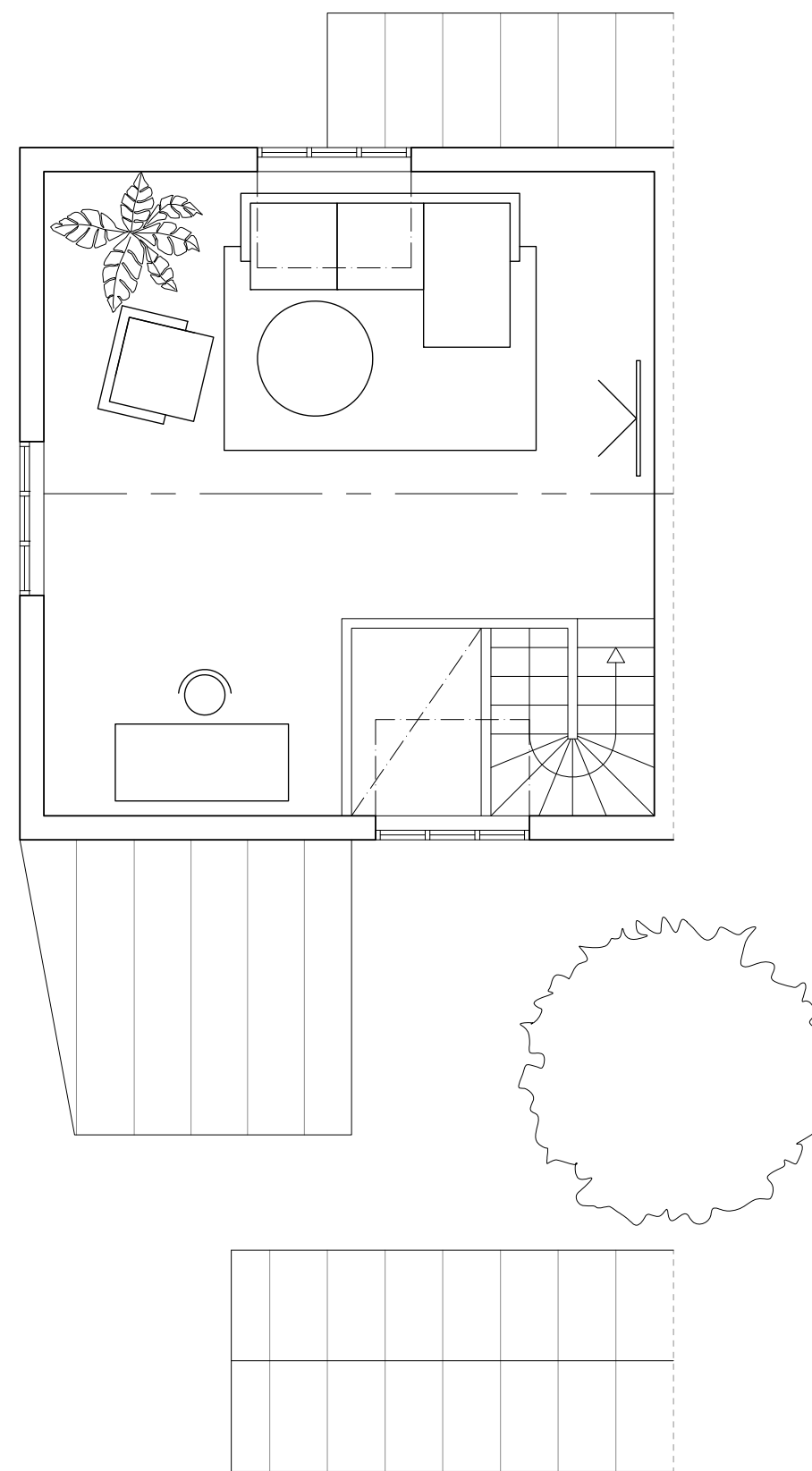
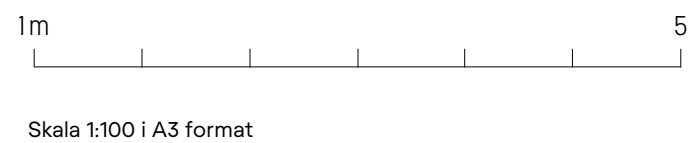
Trappan leder vidare upp till det stora vindsrummet med fönster i tre väderstreck.

Här erbjuds flera möjligheter till disponering och en fantastisk utsikt över Storängen.

K	Kylskåp	U	Ugn	TM	Tvättmaskin	G	Garderob
F	Frys	D	Diskmaskin	TT	Torktumlare	S	Städsåp



- | | | | |
|------------------|---------------------|-----------------------|-------------------|
| K Kylskåp | U Ugn | TM Tvättmaskin | G Garderob |
| F Frys | D Diskmaskin | TT Torktumlare | S Städskåp |



- | | | | |
|------------------|---------------------|-----------------------|-------------------|
| K Kylskåp | U Ugn | TM Tvättmaskin | G Garderob |
| F Frys | D Diskmaskin | TT Torktumlare | S Städskåp |