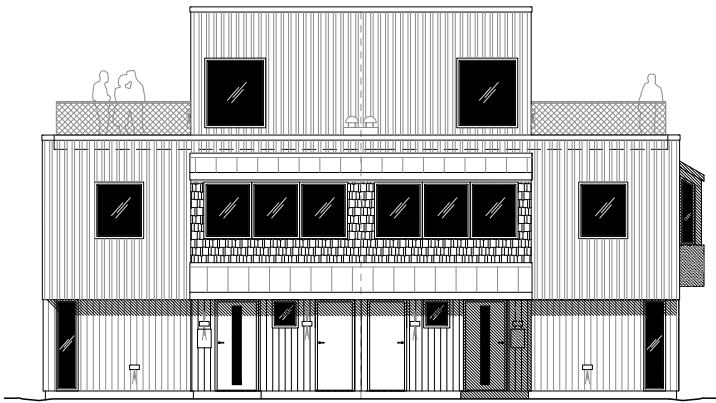


B A

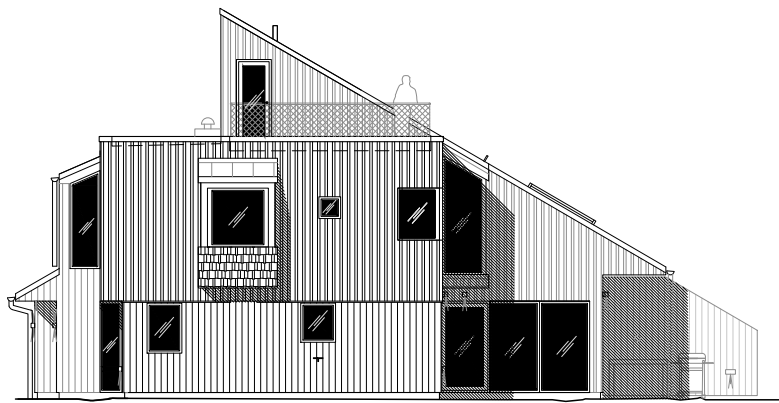


Entré / Söder

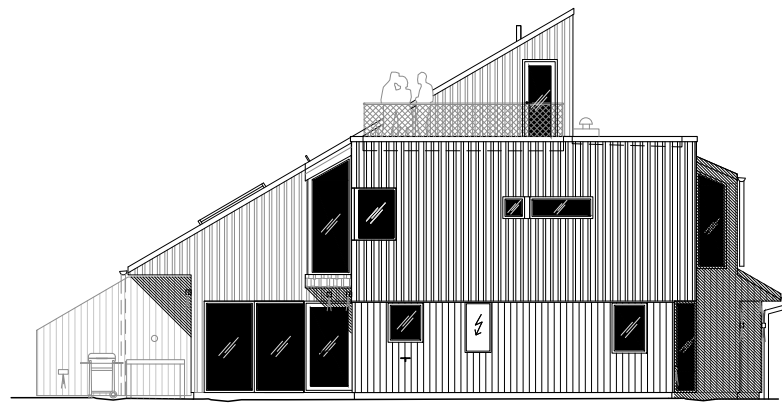
A B



Gård / Norr

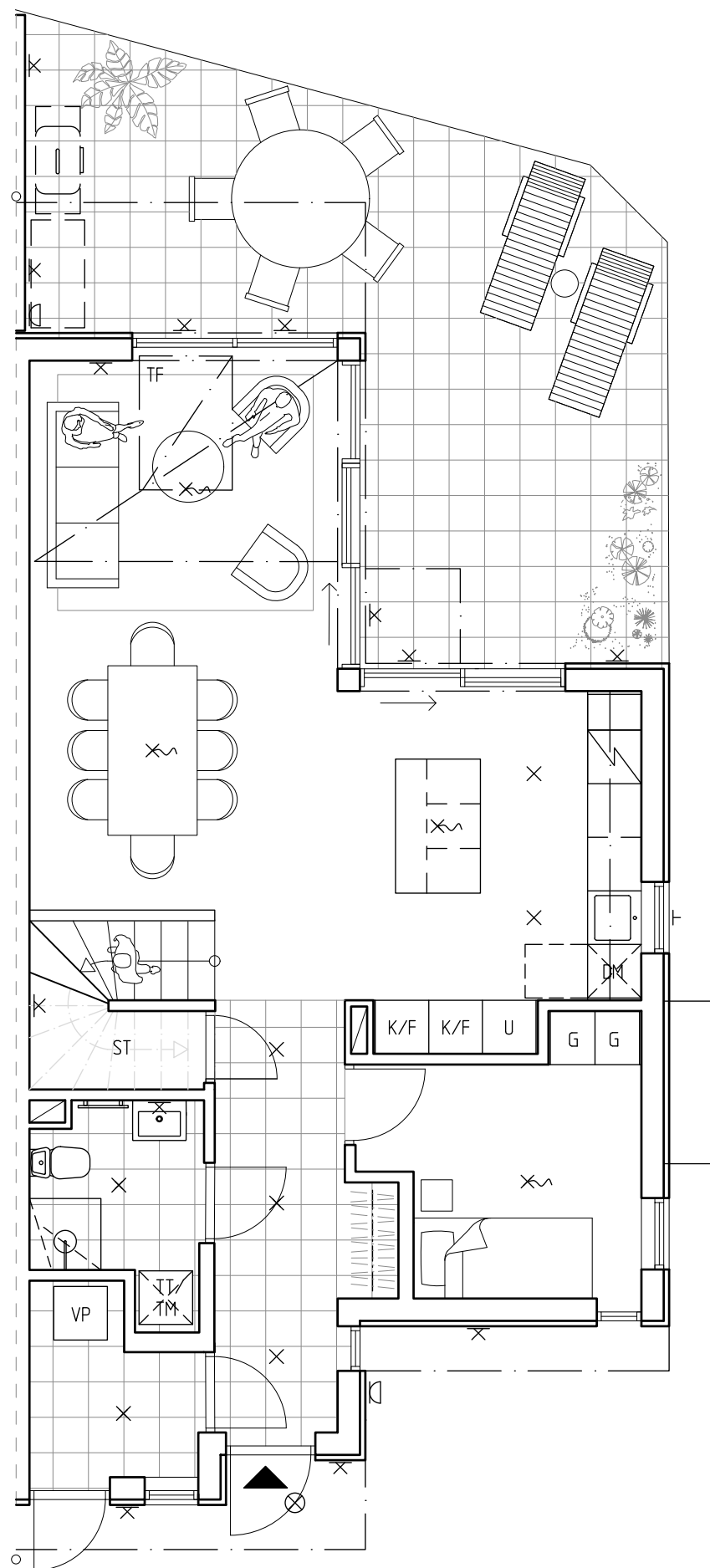


Gavel / Öster



Gavel / Väster

0m 5m
Skala 1:100 i A3 format



A - HUS 01

135 M²

5 RUM & KÖK

2 PLAN

15 M² TAKTERRASS

31,5 M² UTEPLATS

Välkomnande hall med vackert kalkstensgolv och god förvaring. Från hallen ansluter gästbadrum med tvättpelare.

Kök och vardagsrum i öppen planlösning med stora fönsterpartier, fjärrstyrt takfönster och altandörrar mot uteplatsen.

Genomgående vacker ljus ekparkett. Här finns gott om plats för umgänge och rörelse mellan inne och ute.

Ljust kök från Marbodall med köksö som sobert smälter in i rummet. Fönster över diskho samt två kombinerade kyl och frys-skåp, upphöjd ugn samt bänkskiva och stänkskydd i gråbrun jurakalksten.

Ett mindre sovrum/arbetsrum finns även på detta plan.

Den arkitektritade trappan leder upp till husets övervåning och loft med utsikt över vardagsrummet nedan samt två burspråk, en med fransk balkong.

Här finns ytterligare social yta samt tre utmärkta sovrum. Ett av sovrummen är ett större master bedroom med generös förvaring, tre löpande fönster och utsiktsvrå.

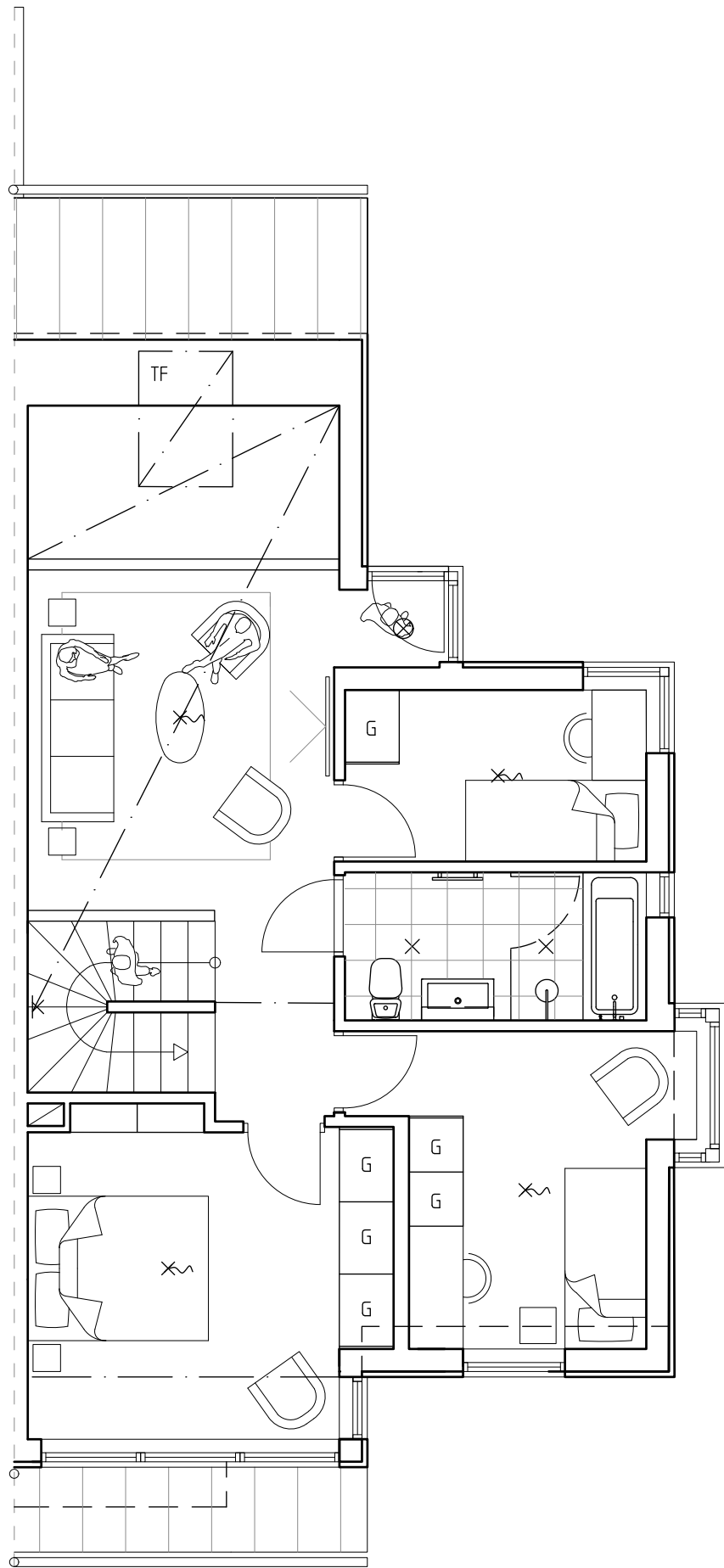
Stort badrum i jurakalksten med inbyggnadsbadkar, stor dusch och förvaring.

Trappan leder vidare upp till takterrassen på 15 m².

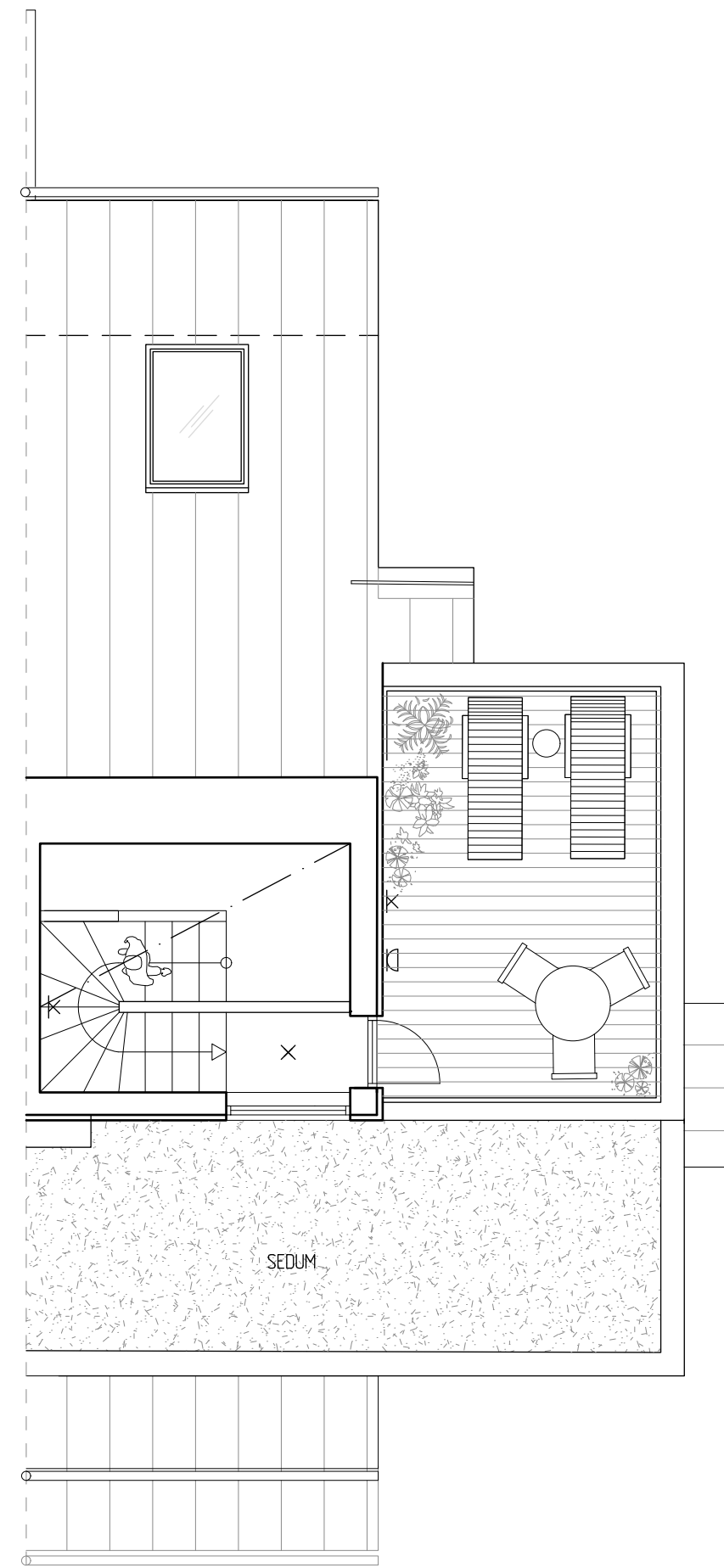
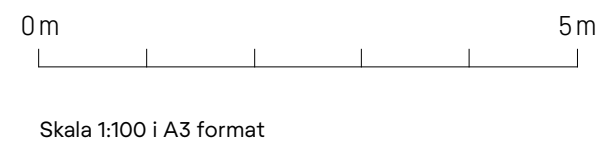
Här finner ni en fantastisk utsikt och flera möjligheter till disponering.

K/F	Kylskåp / Frys	U	Ugn	ST	Städsåp	TF	Takfönster
VP	Diskmaskin	VP	Värmepanna	TT/M	Torktumlare Tvättmaskin	G	Garderob

A - HUS 01 - ÖVERVÄNING



- | | | | |
|--|---|---|---|
| K/F Kylskåp / Frys | U Ugn | ST Städskåp | TF Takfönster |
| VP Diskmaskin | VP Värmepanna | TT/M Torktumlare
Tvättmaskin | G Garderob |



- | | | | |
|--|---|---|---|
| K/F Kylskåp / Frys | U Ugn | ST Städskåp | TF Takfönster |
| VP Diskmaskin | VP Värmepanna | TT/M Torktumlare
Tvättmaskin | G Garderob |

A - HUS 01 - TAKTERRASS