

# LGH C - HUS 02

144 M<sup>2</sup>

26 M<sup>2</sup> UTEPLATS

6 RUM & KÖK

3 PLAN

AVGIFT - 5 952 SEK

Välkomnande hall med magnifik takhöjd hela vägen upp tillnock. Vackert kalkstensgolv och god förvaring.

Kök och vardagsrum i öppen planlösning med stora fönsterpartier och altandörrar mot uteplatsen i söder. Genomgående vacker ljus ekparkett. Här finns gott om plats för möblemang och umgänge.

Ljust arkitektritad kök som sobert smälter in i rummet. Bänkskiva och stänkskydd i grå kalksten.

Intill hallen finns badrum i kalksten med dusch och fönster.

Mindre sovrum/arbetsrum.

Den arkitektritade trappan leder upp till husets mellersta plan.

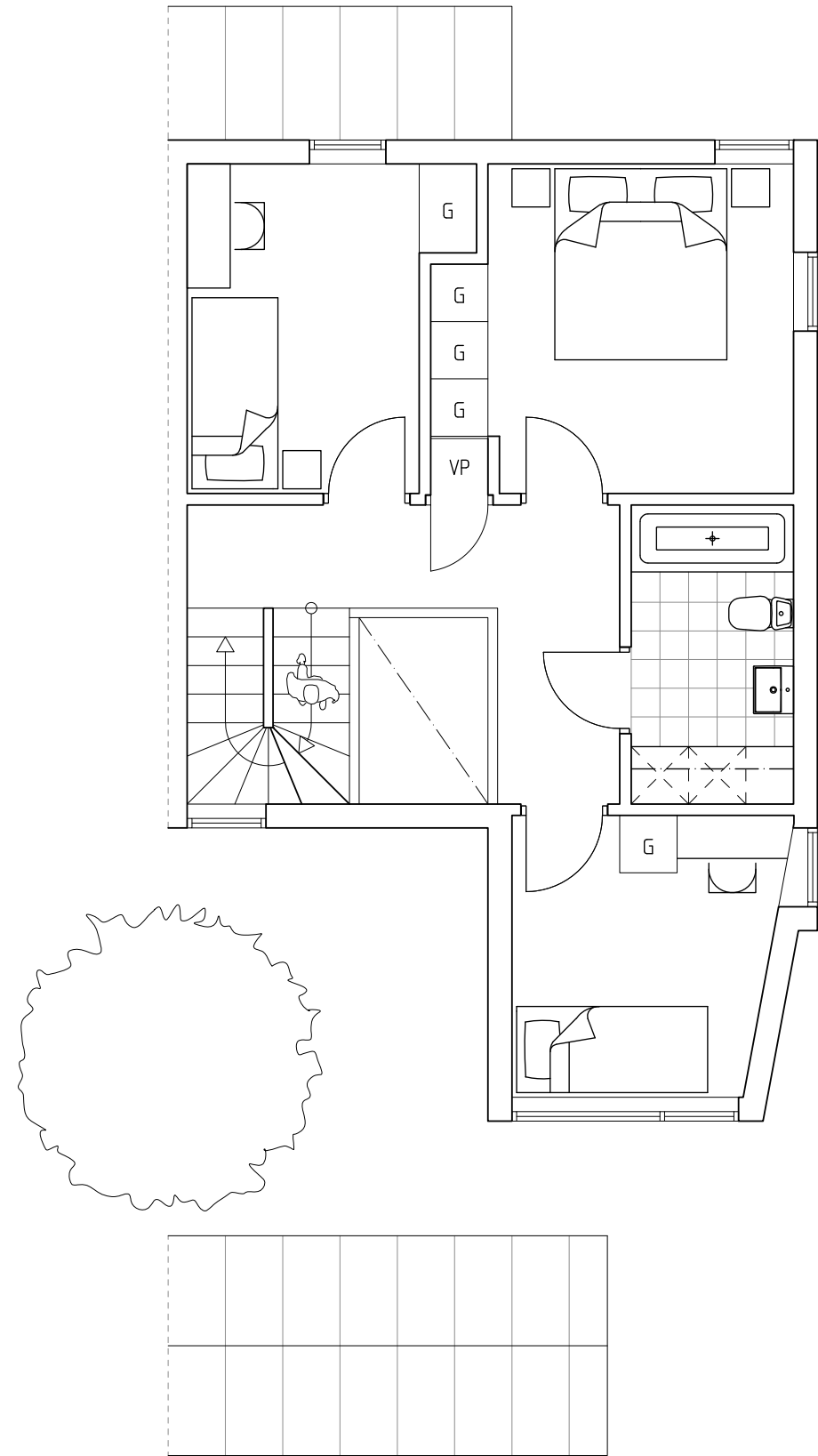
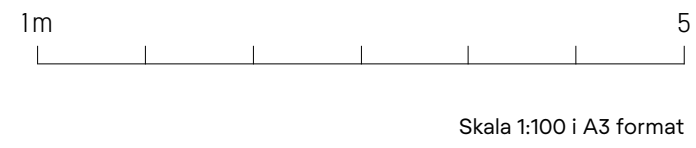
Här finns tre utmärkta sovrum varav ett större hörnsovrum med generös förvaring.

Stort badrum i kalksten med inbyggingsbadkar samt tvätt och tork med praktisk bänkskiva och förvaring.

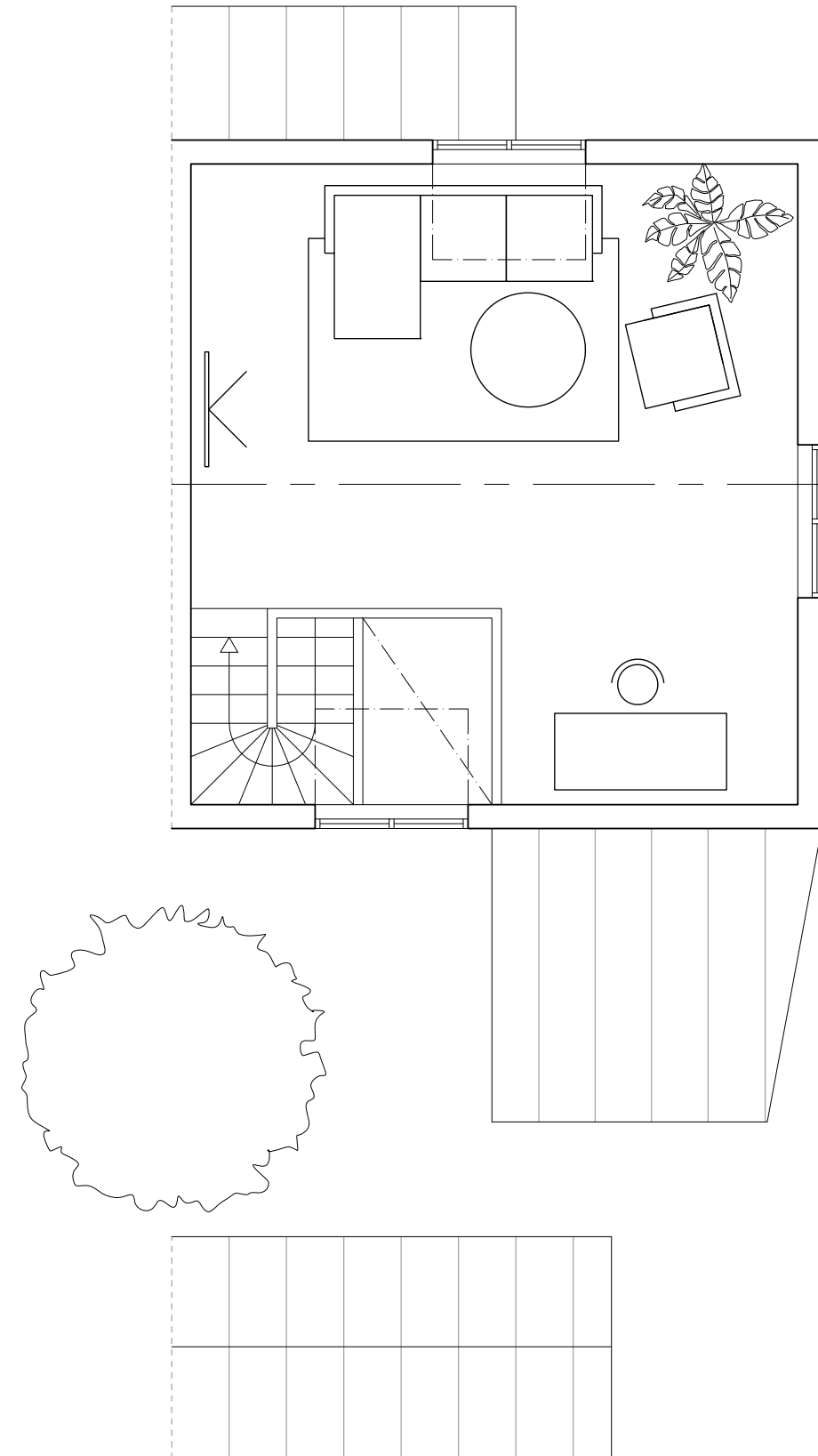
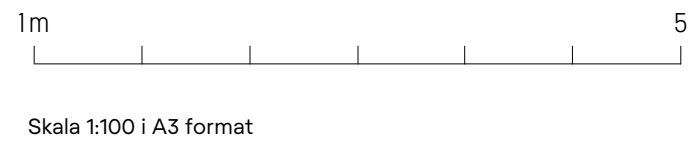
Trappan leder vidare upp till det stora vindsrummet med fönster i tre väderstreck.

Här erbjuds flera möjligheter till disponering och en fantastisk utsikt över Storängen.

<b>K</b> Kylskåp	<b>U</b> Ugn	<b>TM</b> Tvättmaskin	<b>G</b> Garderob
<b>F</b> Frys	<b>D</b> Diskmaskin	<b>TT</b> Torktumlare	<b>S</b> Städskåp



- |                  |                     |                       |                   |
|------------------|---------------------|-----------------------|-------------------|
| <b>K</b> Kylskåp | <b>U</b> Ugn        | <b>TM</b> Tvättmaskin | <b>G</b> Garderob |
| <b>F</b> Frys    | <b>D</b> Diskmaskin | <b>TT</b> Torktumlare | <b>S</b> Städskåp |



- |                  |                     |                       |                   |
|------------------|---------------------|-----------------------|-------------------|
| <b>K</b> Kylskåp | <b>U</b> Ugn        | <b>TM</b> Tvättmaskin | <b>G</b> Garderob |
| <b>F</b> Frys    | <b>D</b> Diskmaskin | <b>TT</b> Torktumlare | <b>S</b> Städskåp |