

LGHD - HUS 02

144 M²

23 M² UTEPLATS

6 RUM & KÖK

3 PLAN

AVGIFT - 5 952 SEK

Välkomnande hall med magnifik takhöjd hela vägen upp tillnock. Vackert kalkstensgolv och god förvaring.

Kök och vardagsrum i öppen planlösning med stora fönsterpartier och altandörrar mot uteplatsen i söder. Genomgående vacker ljus ekparkett. Här finns gott om plats för möblemang och umgänge.

Ljust arkitektritad kök som sobert smälter in i rummet. Bänkskiva och stänkskydd i grå kalksten.

Intill hallen finns badrum i kalksten med dusch och fönster.

Mindre sovrum/arbetsrum.

Den arkitektritade trappan leder upp till husets mellersta plan.

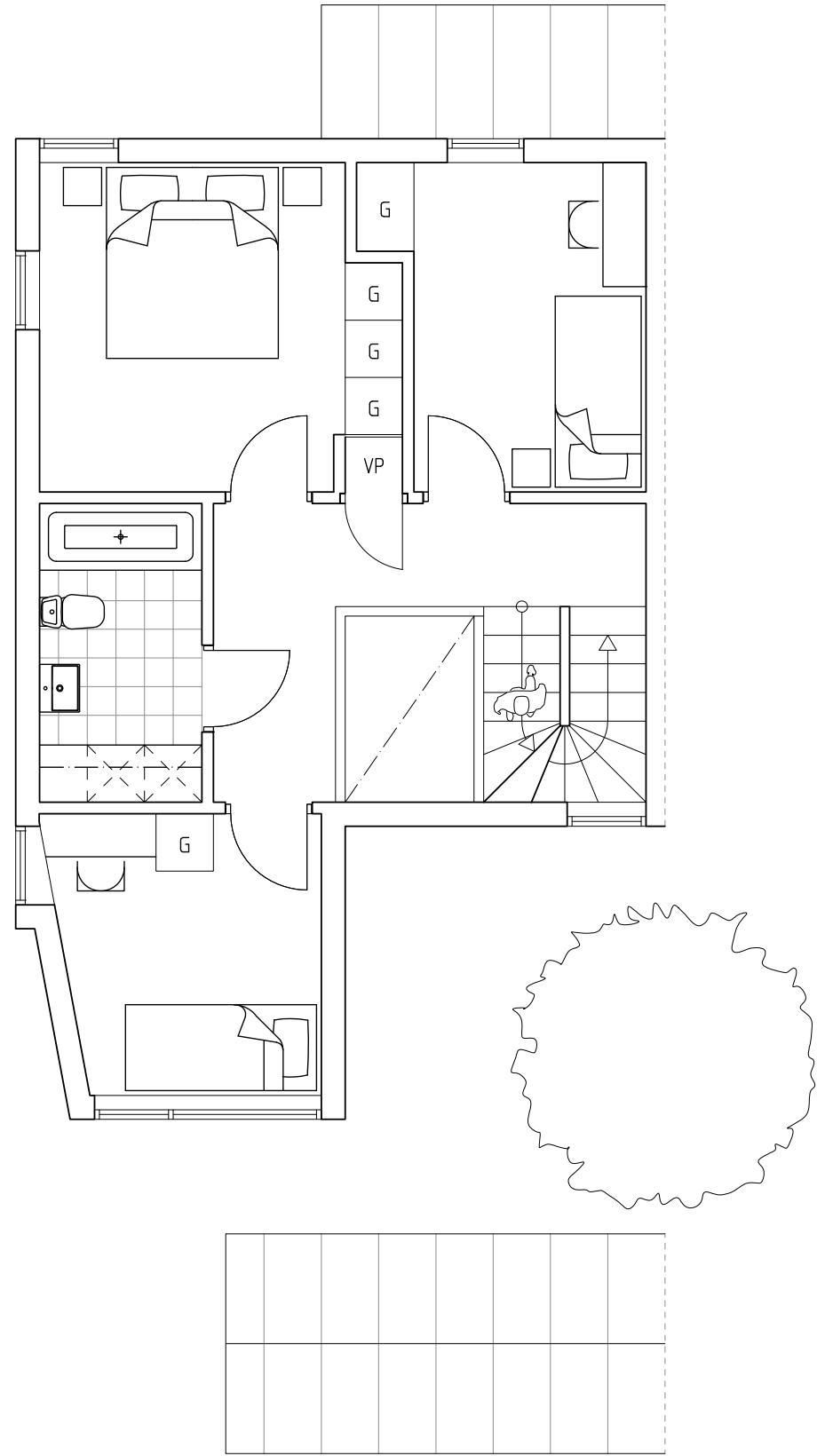
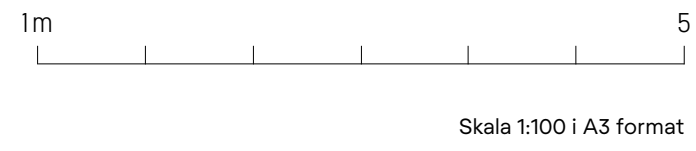
Här finns tre utmärkta sovrum varav ett större hörnsovrum med generös förvaring.

Stort badrum i kalksten med inbyggingsbadkar samt tvätt och tork med praktisk bänkskiva och förvaring.

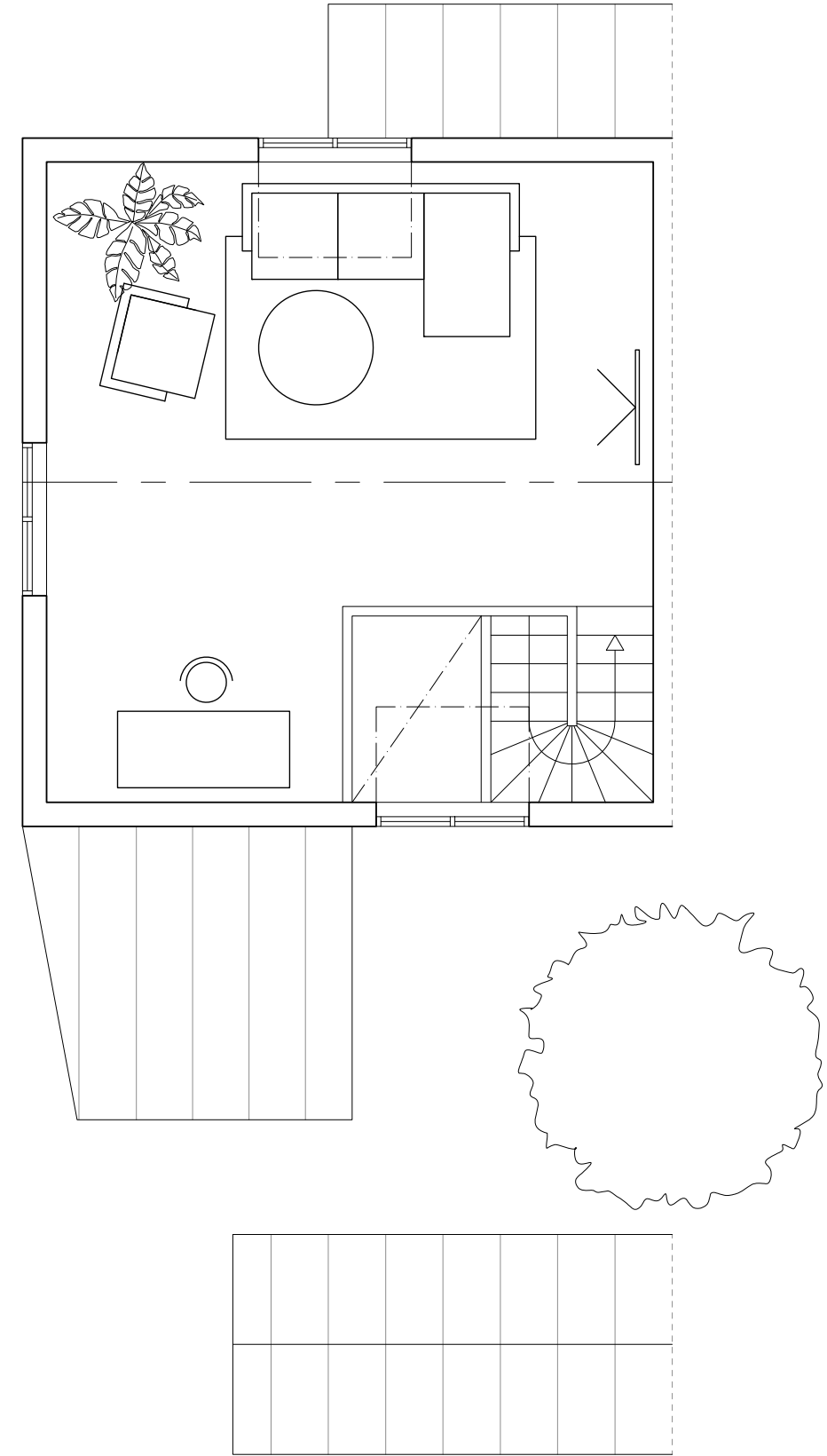
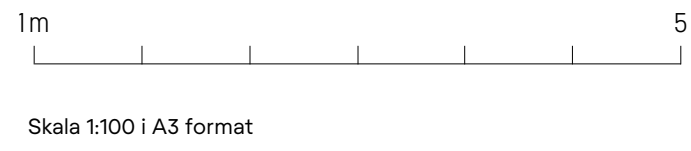
Trappan leder vidare upp till det stora vindsrummet med fönster i tre väderstreck.

Här erbjuds flera möjligheter till disponering och en fantastisk utsikt över Storängen.

K	Kylskåp	U	Ugn	TM	Tvättmaskin	G	Garderob
F	Frys	D	Diskmaskin	TT	Torktumlare	S	Städsåp



- | | | | |
|------------------|---------------------|-----------------------|-------------------|
| K Kylskåp | U Ugn | TM Tvättmaskin | G Garderob |
| F Frys | D Diskmaskin | TT Torktumlare | S Städskåp |



- | | | | |
|------------------|---------------------|-----------------------|-------------------|
| K Kylskåp | U Ugn | TM Tvättmaskin | G Garderob |
| F Frys | D Diskmaskin | TT Torktumlare | S Städskåp |