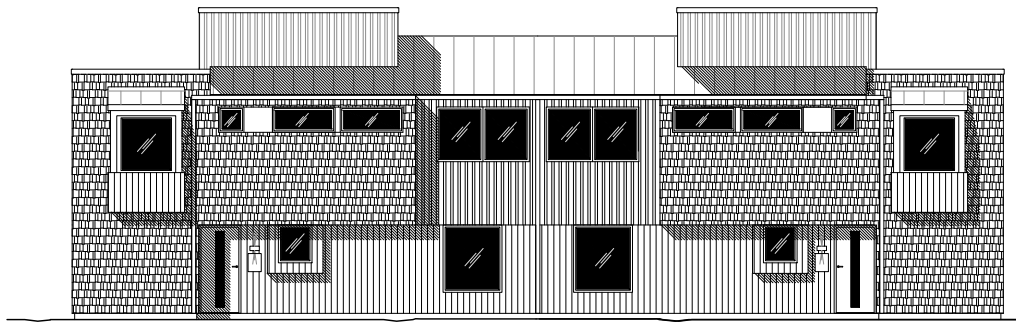
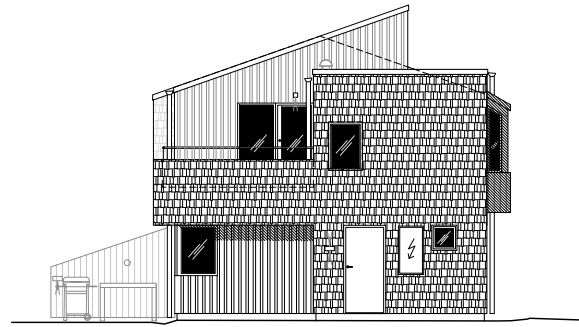


O P

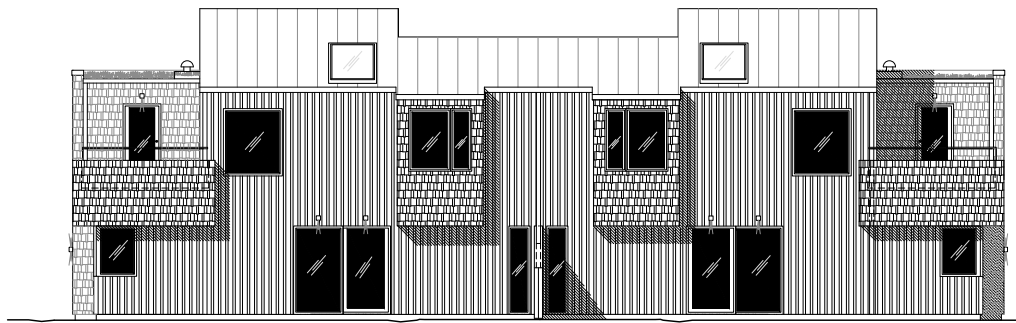


Entré / Öster

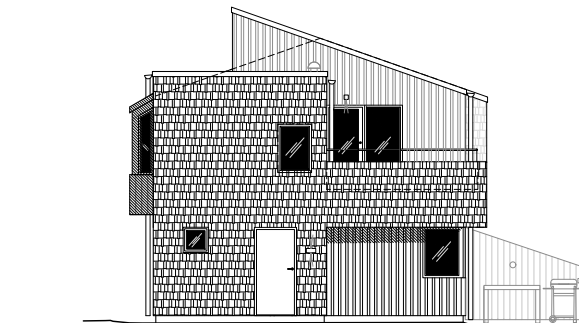


Gavel / Norr

P O



Gård / Väster

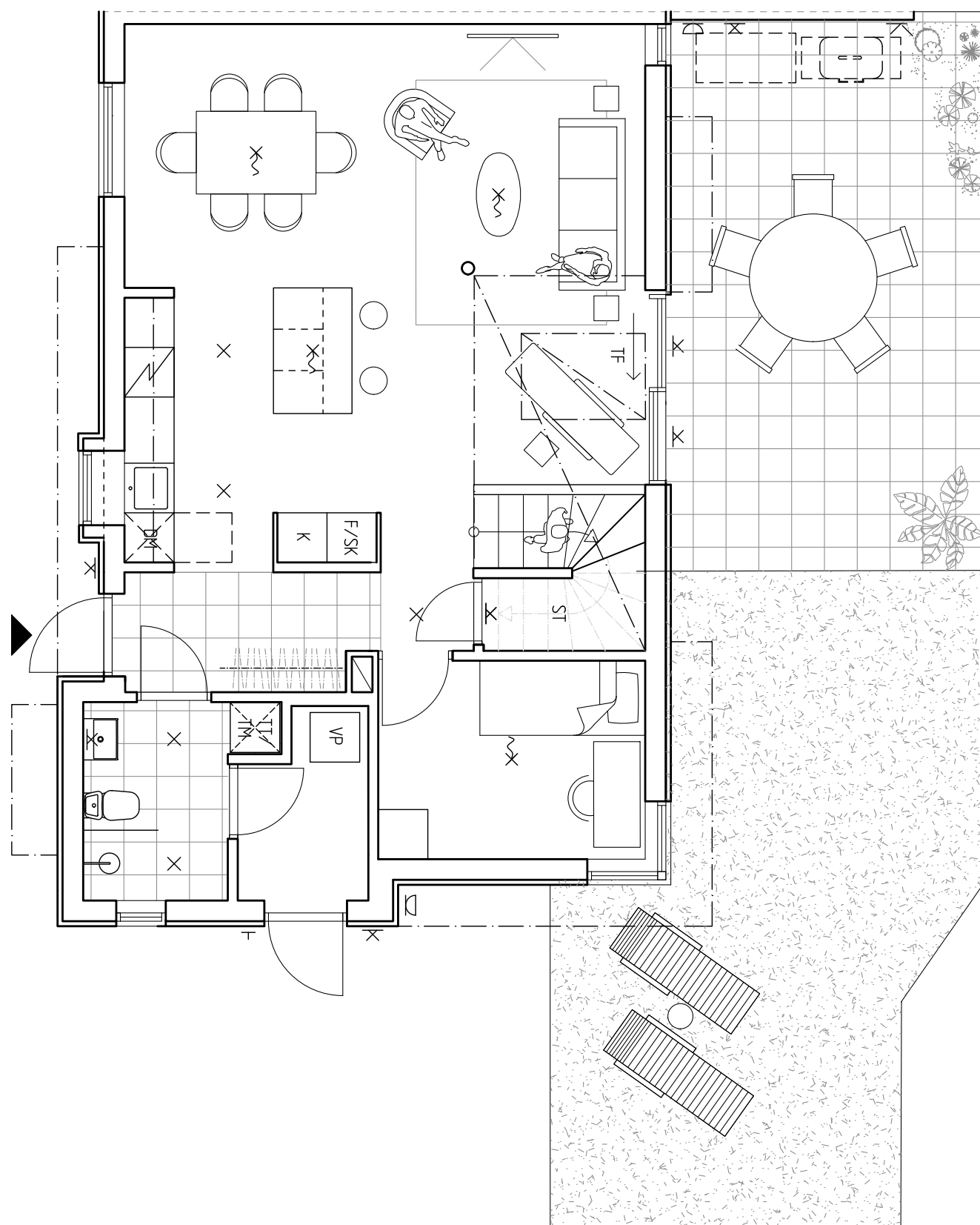


Gavel / Söder

Uteplats fortsätter. Se illustrationsplan.

0 m 5 m

Skala 1:100 i A3 format



# P - HUS 08

## 125 M<sup>2</sup>

## 5 RUM & KÖK

## 2 PLAN

## 10 M<sup>2</sup> TAKTERRASS

## 100 M<sup>2</sup> UTEPLATS

Funktionell hall med direkt anslutning till badrum med dusch och tvättpelare, samt till öppna köket. Perfekt för när barnen kommer hem från skolan. Vackert kalkstensgolv och bra förvaring.

Kök och vardagsrum i öppen planlösning med stora fönsterpartier, fjärrstyrt takfönster och altandörrar mot uteplatsen.

Genomgående vacker ljus ekparkett. Här finns gott om plats för umgänge både inne och ute.

Ljust kök från Marbodal med köksö som sobert smälter in i rummet. Fönster över diskho, kylskåp i fullhöjd, samt bänkskiva och stänkskydd i gråbrun jurakalksten.

Ett mindre sovrum/arbetsrum finns också på entréplan.

Den arkitektritade trappan leder upp till husets övervåning och loft med utsikt över vardagsrummet.

Här finns tre utmärkta sovrum var av ett större master bedroom med walk-in closet och ett eget litet burspråk med plats för en fåtölj.

Stort badrum i jurakalksten med inbyggnadsbadkar, stor dusch och förvaring.

Utgång till takterrass på 10 m<sup>2</sup> från master bedroom och vardagsrum. Här finner ni en fantastisk utsikt och flera möjligheter till disponering.

K/F Kylskåp / Frys

U Ugn

ST Städsåp

TF Takfönster

VP Diskmaskin

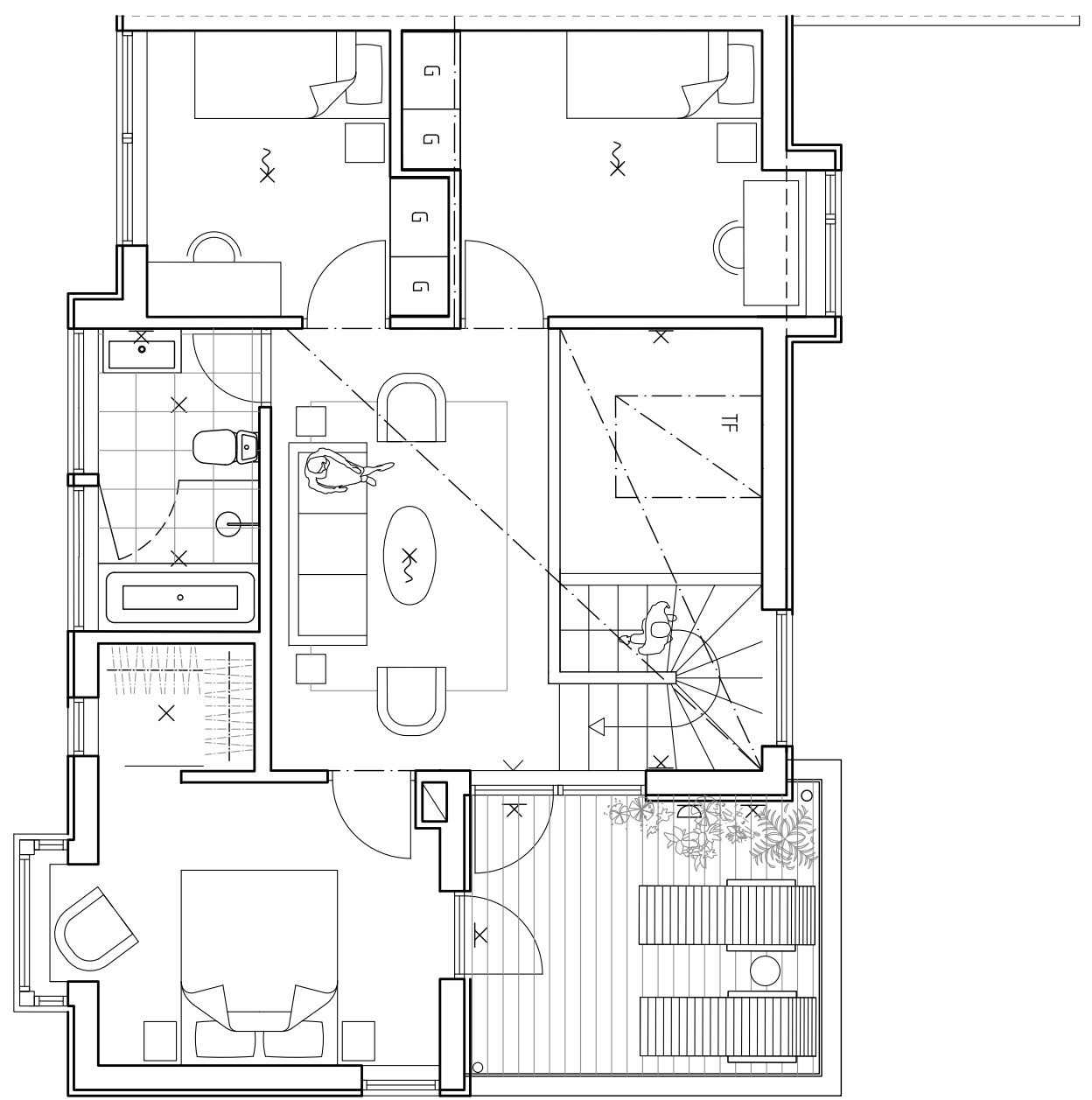
VP Värmepanna

TT/M Torktumlare  
Tvättmaskin

G Garderob



Skala 1:100 i A3 format



- |                           |                      |   |                      |
|---------------------------|----------------------|---|----------------------|
| <p>K/F Kylskåp / Frys</p> | <p>U Ugn</p>         | <p>ST Städskåp</p>                      | <p>TF Takfönster</p> |
| <p>VP Diskmaskin</p>      | <p>VP Värmepanna</p> | <p>TT/M Torktumlare<br/>Tvättmaskin</p> | <p>G Garderob</p>    |